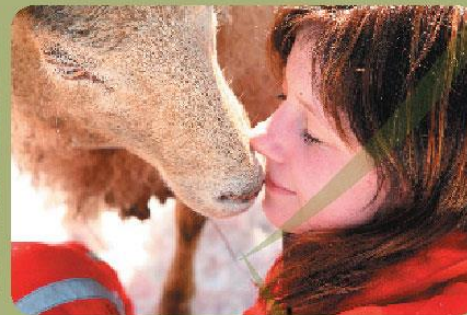


Erfaring fra prosjekt «Utviklingshemming og seksuell helse»

Verdal kommune

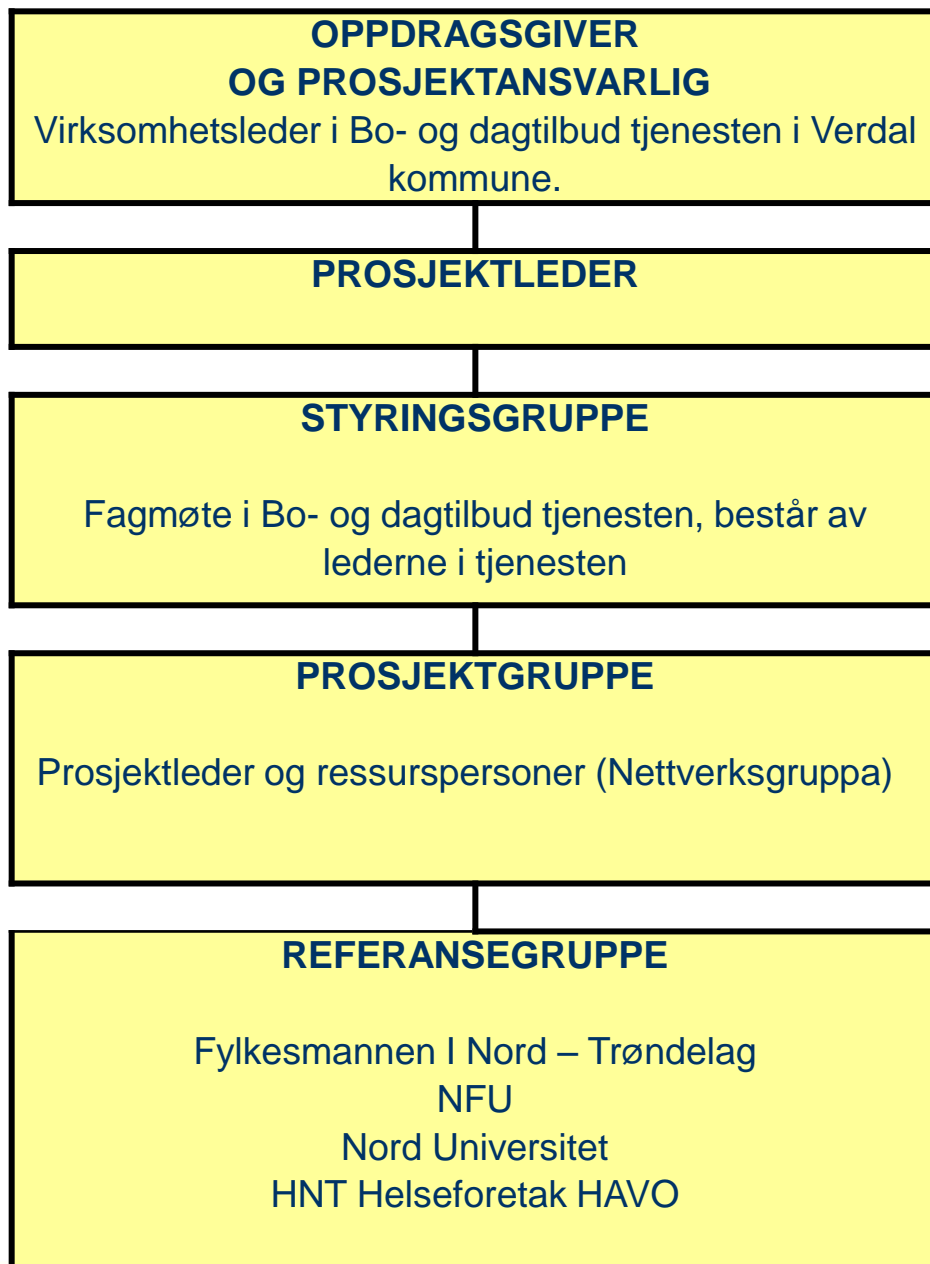
Siv Tone M. Bye og Linda Barøy

www.verdal.kommune.no



Bakgrunn for prosjektet

- <https://www.youtube.com/watch?v=vRmnnvVUKMq8>
- Midler fra Fylkesmannen i Nord – Trøndelag med følgende delmål:
 - Utarbeide og implementere retningslinjer ved seksuelle overgrep
 - Øke ansattes kompetanse i fagområdet seksualitet
 - Etablere nettverksgruppe bestående av ressurspersoner fra avdelingene i tjenesten. Økt kompetanse til ressurspersonene.
 - Utforme opplæringspakke som skal benyttes til kurs i seksualitet for tjenestemottakerne
 - Tjenestemottakerne opplever et godt seksualvennlig miljø



Retningslinjer ved seksuelle overgrep mot voksne personer med utviklingshemming

- Benyttet retningslinjene som Bufdir har utarbeidet
 - Utformet og tilpasset kommunen
 - Lagt inn i kvalitetssystemet vårt, og på leselisten til ansatte
 - Opplæring i retningslinjene til alle ansatte, egne opplæringer i hver avdeling
 - Lagt inn i introduksjonshefte for nytilsatte
 - Fargekoder og veilederen

INNHOOLD Retningslinjer

1	PLAKAT OM RETNINGSLINJER	3
2	INNLEDNING	4
3	KONTAKTPERSONER	5
4	AKUTT	6
5	MISTANKE	10
6	OPPFØLGING	14
	VEILEDER	



PLISSIT-modellen

Sexologisk rådgivningsmodell

Denne rådgivningsmodellen illustrerer hvordan personer med ulike behov «siles» gjennom hjelpeapparatet etter behovet for bistand i seksualitet. Bredeste nivået skal fange opp «alle», det smaleste nivåene fanger opp de som har utfordringer som krever mer spesiell innsats.

Modellen viser til hva som er mitt ansvar som tjenesteyter, og behovet for opplæring/kompetanse i de forskjellige nivåene.

emetodebok.no

Fagbok: Utviklingshemming og seksuelle overgrep

Skreddersydd
behandling,
Spesialistnivå

Intensiv behandling
- Gjelder få

Dette nivået handler om å gi
spesifikke råd. Kreves
kvalifisert rådgiver.

Konkrete råd
- Gjelder noen

Vi veileder og svarer på spørsmål om
Seksualitet, i bakgrunn av grunnutdanning,
erfaring samt allmenne seksuelle kunnskaper.

Begrenset informasjon
- Gjelder mange

Vi gir tillatelse og aksept til å ta opp spørsmål om
seksualitet. Bidra til trygghet, og seksualvennlig
miljø.

Tillatelses-nivået
- Gjelder alle

Utfordringer i prosjektet

- Vanskelig tema å snakke om
 - Fokuserte på at dette er et fagtema
- Noe ustabil oppmøte i ressursgruppa
 - Fokuserte på arbeidsoppgavene i møtet og ikke at noen er borte
- Utskiftning av ressurspersoner
- Variasjon av fagtemaet i avdelingene, og hvor mye hver avdelingene har arbeidet med dette
- På tross av god lederforankring så har det vært behov for jevnlig dialog og kontakt med lederne for å få til fremdrift



Suksesskriterier

- Forankring i alle ledd
- Nettverksgruppa
- Opplæring
 - Alle ansatte både i retningslinjene og i seksualvennlig miljø
 - Opplæring til ressurspersonene
 - Formell opplæring og kurs
- Samarbeid med referansegruppa
- Ressurspersonene er kjent og blir benyttet



www.verdal.kommune.no

Opplæringspakke for kurs i seksualitet

Planlegging

- Informasjon
- Markedsføring
- Påmelding
- Rammer
- Kursmateriell og verktøy
- Pre-kartlegging

Gjennomføring

- Faglig tema og undertema
- Gruppereregler
- Etsiske hensyn

Evaluering

- Måleindikatorer, kvalitative indikatorer og prosessevaluering
- Post-kartlegging
- Evalueringsrapport

Resultat på tiltak i prosjektet

- Retningslinjene
- Økt kompetanse i temaet seksualitet til ressurspersoner og ansatte
- Nettverksgruppe
- Opplæringspakke
- Erfaringskonferanse

Seksualvennlig miljø



www.verdal.kommune.no