

Hva er KOSTRA?

- KOMmune-STat-RApportering
- Foreløpige tall 15. mars
- Endelige tall 15. juni
- Sier mye om produktiviteten, lite om etterspørselen
- De "ordinære" tallene sier lite eller ingenting om kvaliteten på tjenestene. KOSTRA har derfor fra 2007 tatt med enkelte kvalitetsindikatorer som kan hentes fra "systemet".
- Nøkkeltall: Prosent, kroner per innbygger, datamaskiner per elev (teller/nevner)
- Grunnlagsdata: kroner, antall (basis for nøkkeltallene)

Tjenesten tilpasset brukernes behov, kvalitet og tilfredshet

- Rett tjeneste
- I rett mengde
- Med rett kvalitet
 - Avhengig av flere forhold
 - Det faktiske innhold
 - Service, leveringsevne
 - Forventinger og omdømme

Forventninger, ikke den fulle sannhet, men den viktigste!

- Forventninger preges både av opplevd behov, reelt behov og image (slik tjenesten oppfattes hos brukere/innbyggerne)
- Påvirkning av image kan skje uten at kvaliteten på leveransen endres. Det kan gjøres ved at verdikjeden blir gjort kjent gjennom serviceerklæringer eller at en ved annen informasjon som påvirker brukernes/innbyggernes oppfatning av tjenesten.

Definisjon - prioritering

- ***Prioritering gjenspeiler hvordan kommunen (gjennom politiske vedtak) velger å disponere de tilgjengelige økonomiske ressursene:***
 - *F.eks:*
 - *Netto driftsutgifter PLO*
 - Per innbygger
 - Per innbygger 80 år+
 - i pst av sum netto driftsutgifter
 - *Obs Ved beregning av prioriteringsindikatorer tar en utgangspunkt i netto driftsutgifter*

Årsaker til variasjoner - Prioritering

- **Utrykk for bevisst prioritering - eller "gammel" vane?**
- **Befolkningens sammensetning**
 - Adel yngre/eldre, uføre/yrkesaktive etc.
- **Bosettingsstruktur og geografi**
 - Spredt vs. konsentrert bosettingsstruktur
- **Tjenester som tildeles etter individuell behovprøving**
 - F. eks. økonomisk sosialhjelp

Produktivitet - Årsaker til variasjoner:

- **Sammensetning av tjenester**
 - Sykehjem/eller aldershjem - hel- eller korttidsplasser
- **Kapasitetsutnyttelse**
 - Gjennomsnittlig gruppestørrelse (barnehage)
- **Stordriftsfordeler eller smådriftsulemper**
 - Gjennomsnittlig skolestørrelse
- **Standard på "tjenesten"**
 - beviste valg - pleiefaktor i kommunale sykehjem
- **Standard på "innsatsfaktorene"**
 - Materiell, kompetanse mv

Definisjon dekningsgrad

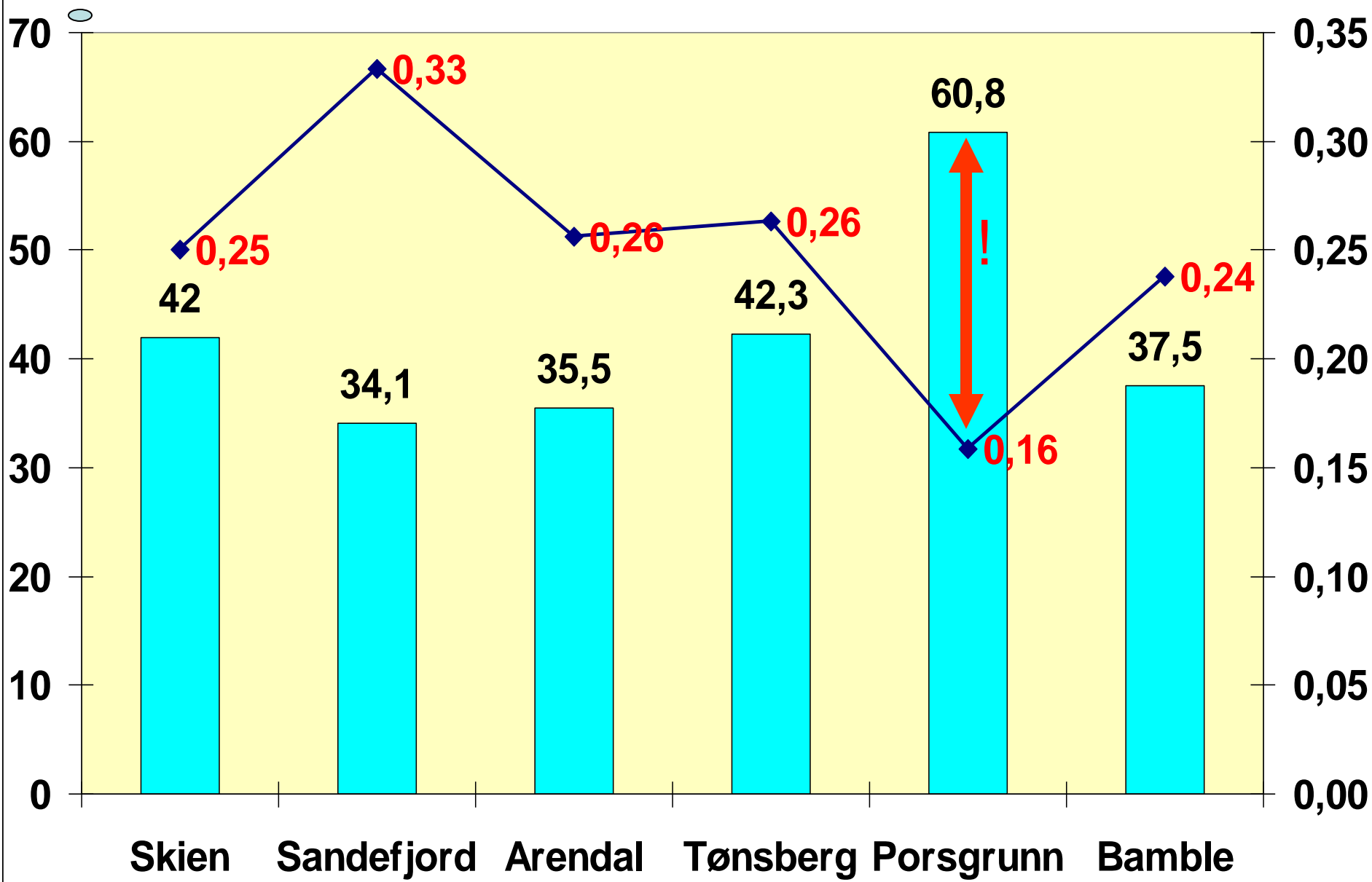
- **Hvor bredt tilbudet når ut til de som har behov for de aktuelle tjenestene. Prinsipielt skal altså en dekningsgrad si noe om i hvor stor grad behovet for en bestemt tjeneste dekkes.**
 - *OBS 1: Det finnes ikke en statistisk entydig definisjon av **behov**. En måte å løse dette på er å sannsynliggjøre behovet*
 - Målgruppe: 0 - 5 åringer er målgruppe for barnehager - Bruksrater
 - Etterspørsel: Basert på ventelister. - Ikke i KOSTRA
 - Statistisk forventede behov: Behov kan sannsynliggjøres ved hjelp av statistiske opplysninger
 - *OBS 2: I KOSTRA benyttes gjennomgående bruksrater som indikator for dekningsgrad*

TOMMELFINGER REGEL

Ut fra en vurdering av vitenskaplige og faglige analyser, er det for planperioden lagt til grunn et behov for plasser med heldøgns pleie og omsorg i egnet bolig svarende til ca. 25 prosent av befolkningen 80 år og eldre. Denne dekningsgraden kan oppfattes som et uttrykk for hva som er tilfredsstillende behovsdekning på landsbasis under forutsetning av godt utbygde hjemmetjenester.

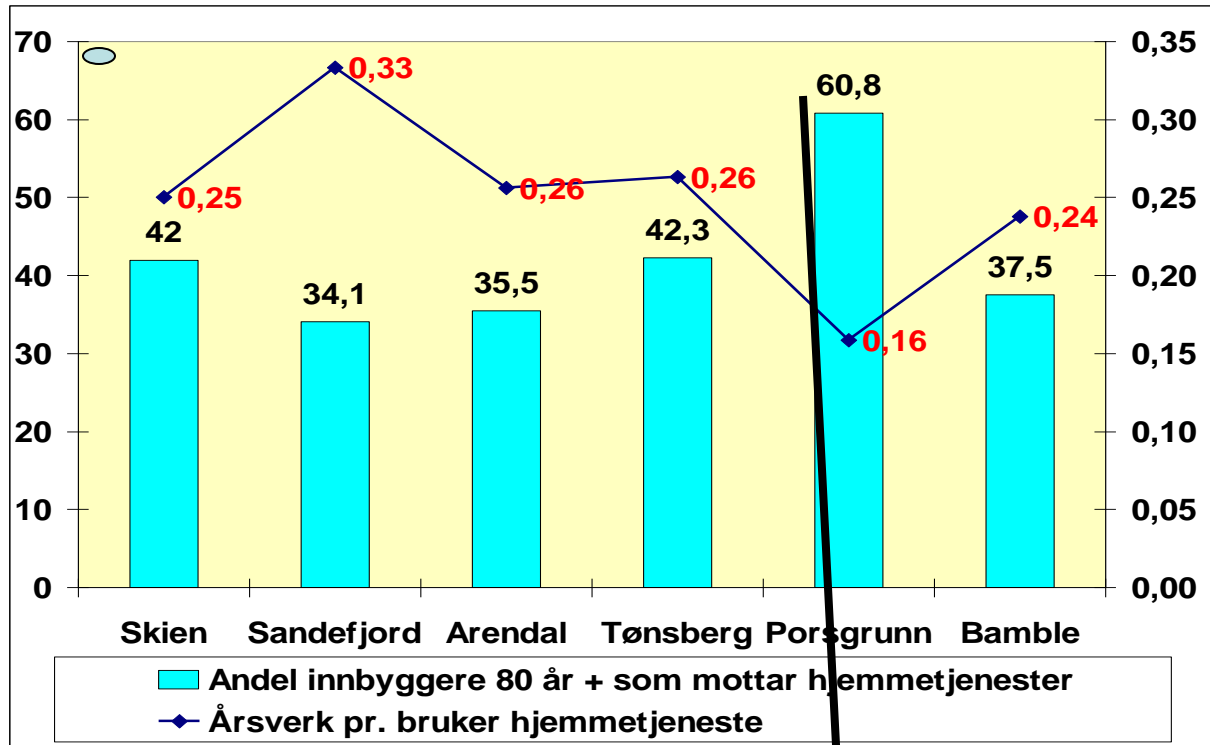
St meld nr 50
(1996 – 97)
Handlingsplan for eldreomsorgen

Eksempel fra hjemmetjenesten i Porsgrunn

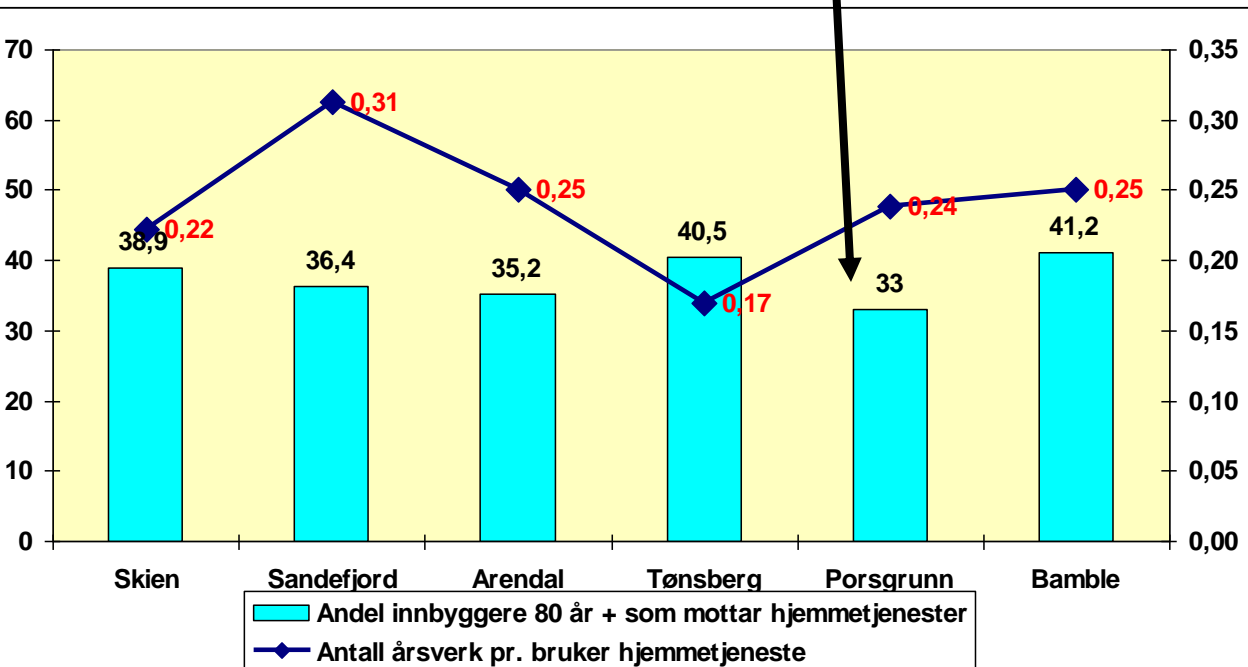


■ Andel innbyggere 80 år + som mottar hjemmetjenester
◆ Årsverk pr. bruker hjemmetjeneste

- ***Porsgrunn: Mål/forbedringer***
 - ***Hvilke mål satte de i 2002?***
- ***Hevet terskelen for tildeling av tjenesten (min. behov 4 t. pr mnd.)***
- ***Revurdere tildelt tjeneste innen et år etter at vedtaket ble fattet***
- ***Behovskartlegging og vekting av brukergrupper***
- ***Få styringsdata på bruk av ressurser***
- ***Ny kartlegging***

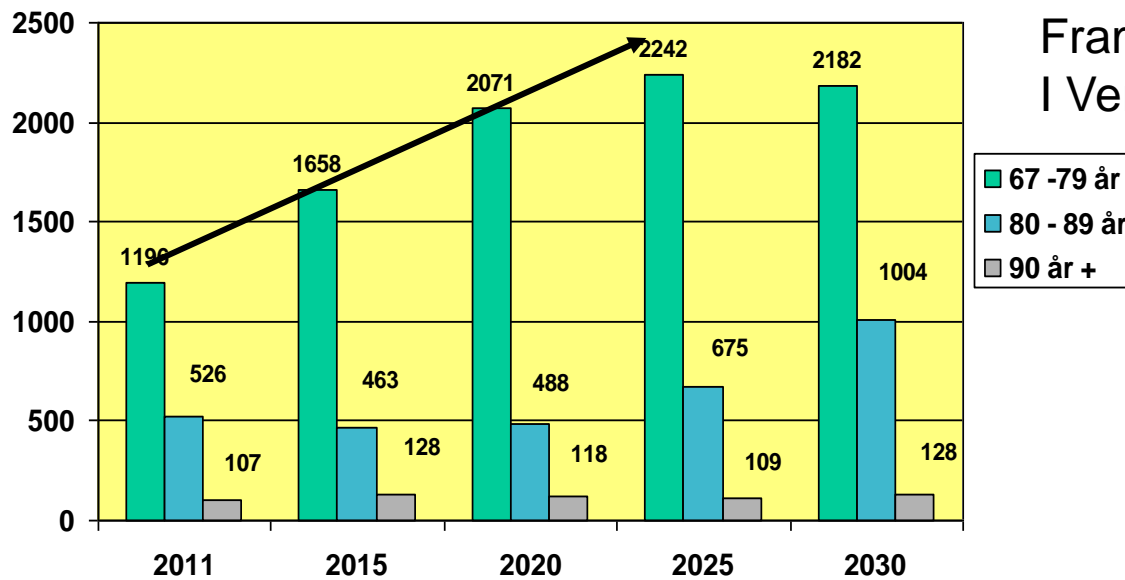


2001

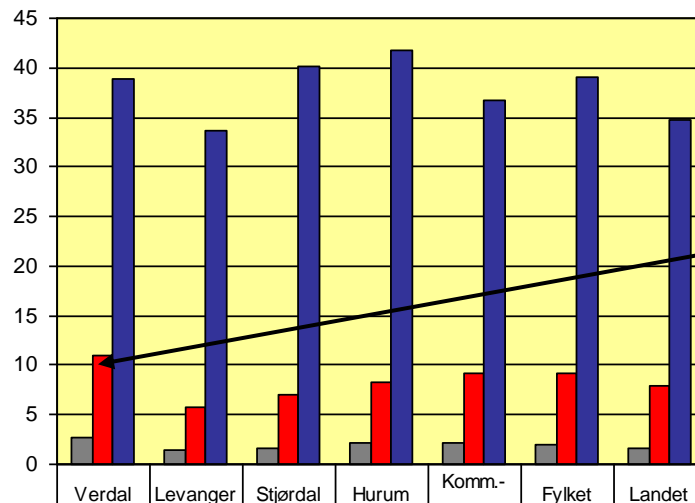


2002

Framskriving av eldrepopulasjonen I Verdal kommune

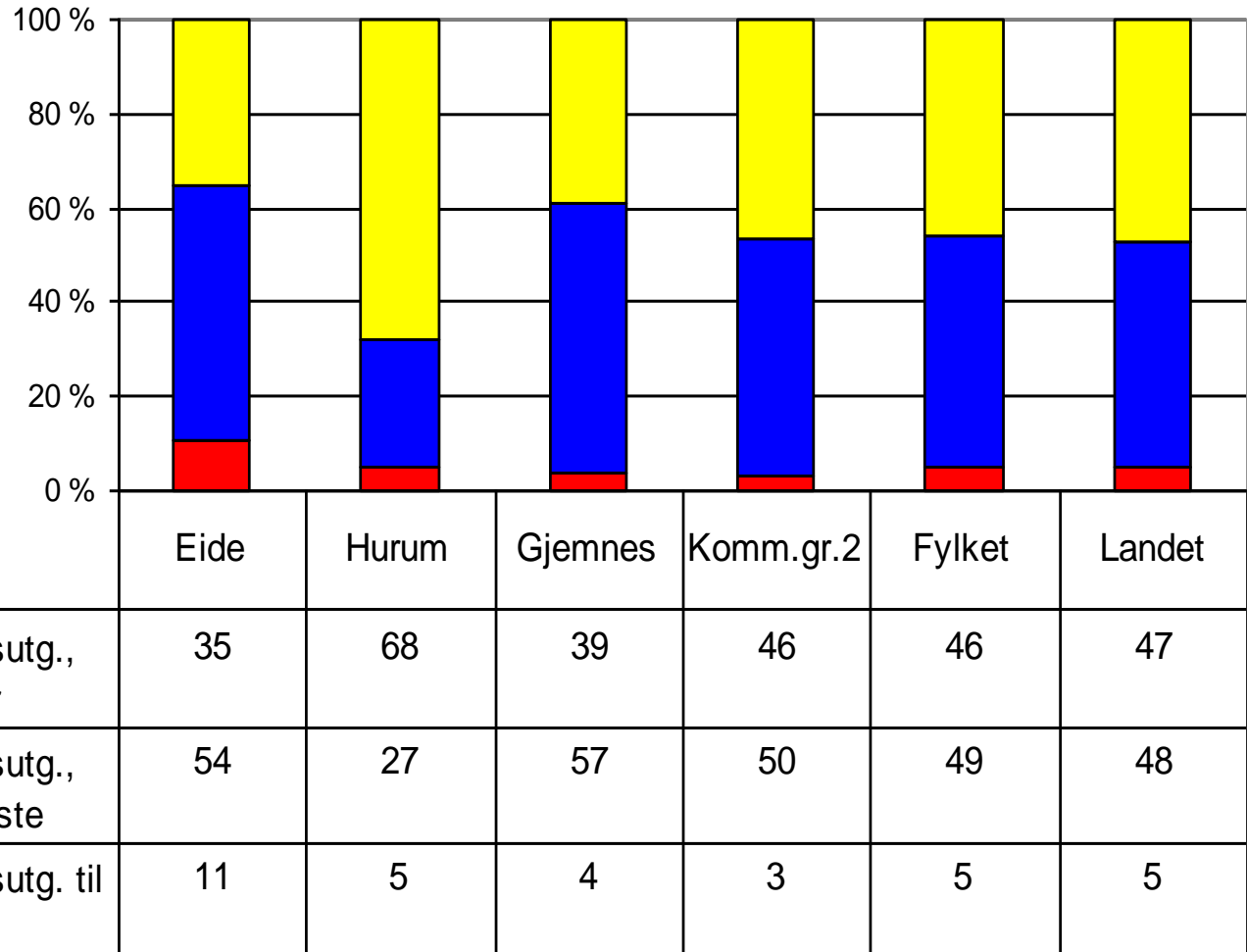


Hva bør kommunen gjøre her?

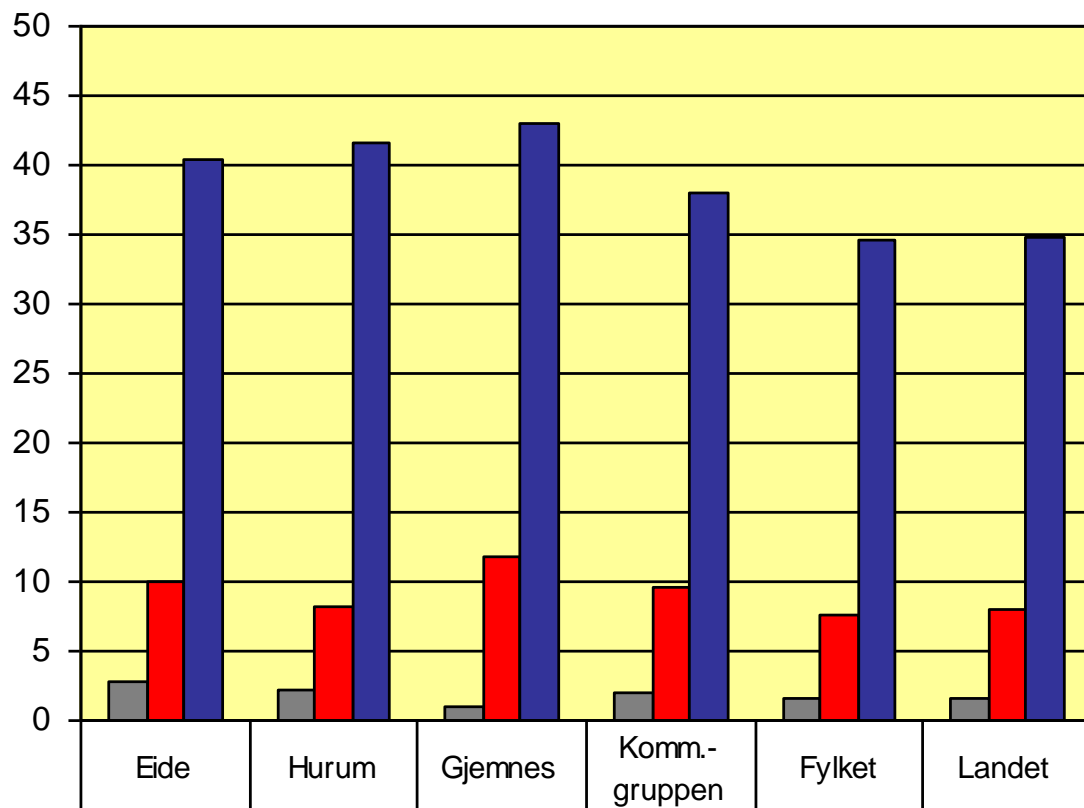


Hvor stor prosentandel i ulike aldersgrupper som mottar hjemmetjenester

Netto driftsutgifter, fordeling

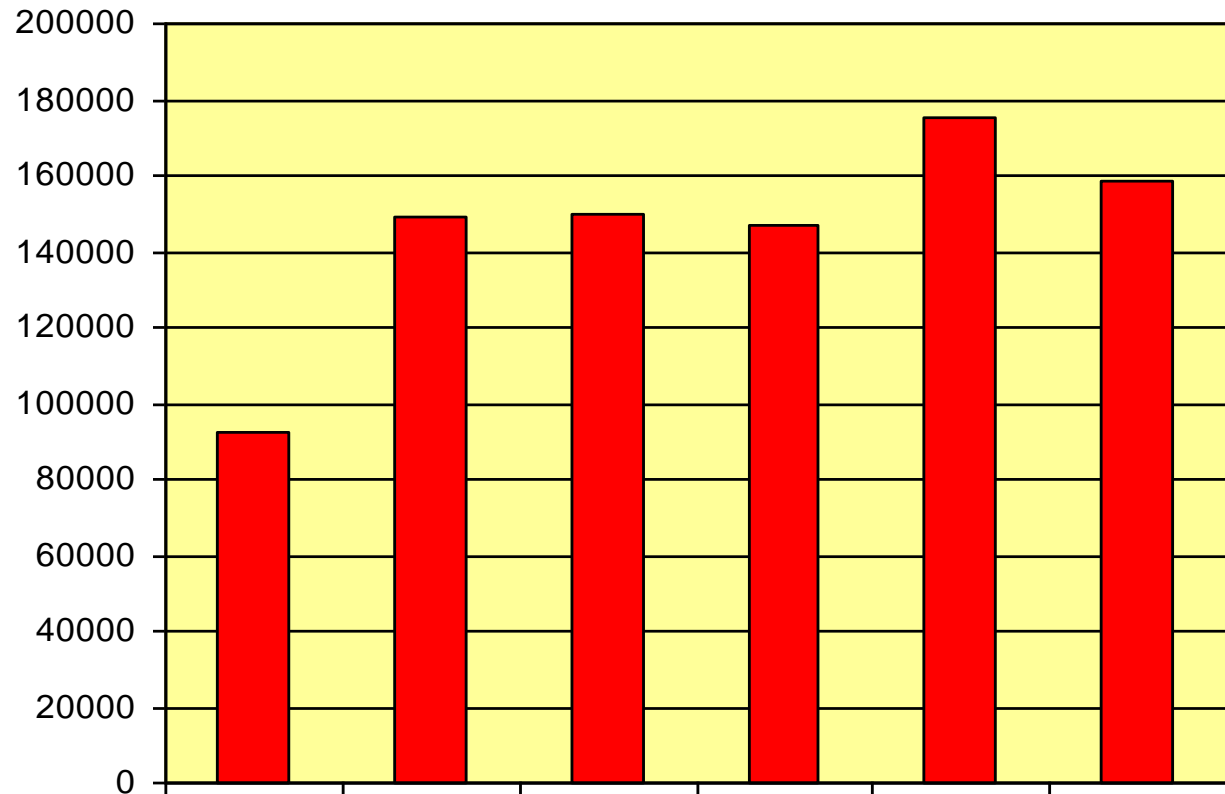


Mottakere av kjernetjenester til hjemmeboende i ulike aldersgrupper i prosent



■ Andel innbyggere under 0 - 66 år	2,9	2,2	1,1	2	1,7	1,7
■ Andel innbyggere 67 - 79 år	10,1	8,2	11,8	9,7	7,7	8
■ Andel innbyggere 80 år og over	40,5	41,7	43	38	34,7	34,8

Lønnsutgifter per mottaker av kjernetjenester til hjemmeboende i kroner



	Eide	Hurum	Gjemnes	Komm.-gruppen	Fylket	Landet
■ Lønnsutgifter per hjemmeboende bruker	92100	149232	150107	146853	175004	158669

IPLOS

Individbasert PLeie- og OmsorgsStatistikk er et nasjonalt informasjonssystem som beskriver funksjonsnivå og tjenestetilbud til brukere av pleie- og omsorgstjenester.

Et helseregister drevet av SSB.

På individnivå – og som statistikk på kommunenivå.

NB: Ikke på enhetsnivå, dvs sykehjemmet, sona i hjemmetjenesten osv

Kommunen kan imidlertid bruke egne data og få fram situasjonen for egne enheter og brukergupper, men da mangler sammenligningsmuligheten med andre kommuner og nasjonale/regionale gjennomsnittsverdier

VED Å BRUKE IPLOS:

- Bedre saksbehandling
- Styrke tverrfaglig samarbeid
- Kunne styre ressursene etter behovene – lokal statistikk
- Forteller hvilke brukergrupper kommunen betjener
- Kunne gå fra ”tro” til kunnskap
- Sammenligne behov / funksjonsnivå internt i kommunen:
 - mellom soner / distrikter / institusjoner / avdelinger
 - Ulike brukergrupper
- Sammenligne med andre kommuner gjennom KOSTRA
- Sammenligne med andre kommuner gjennom kommunal statistikk

VARIABLELER

Består av 50 variabler:

- **Person- og boligopplysninger - 11 variabler**
- **Funksjonsevne - 17 variabler**
- **Diagnose / Medisinske tilstand - 1 variabel**
- **Vurdert av lege og tannlege - 2 variabler**
- **Vedtak / Tjenester - 19 variabler**
- **Ikke-kommunale døgntilbud**

RUTINER

Registrering / ajourføring av variablene skal skje ved hvert nytt vedtak / beslutning om tjeneste.

- **Saksbehandler**
- **Tjenesteutøver**

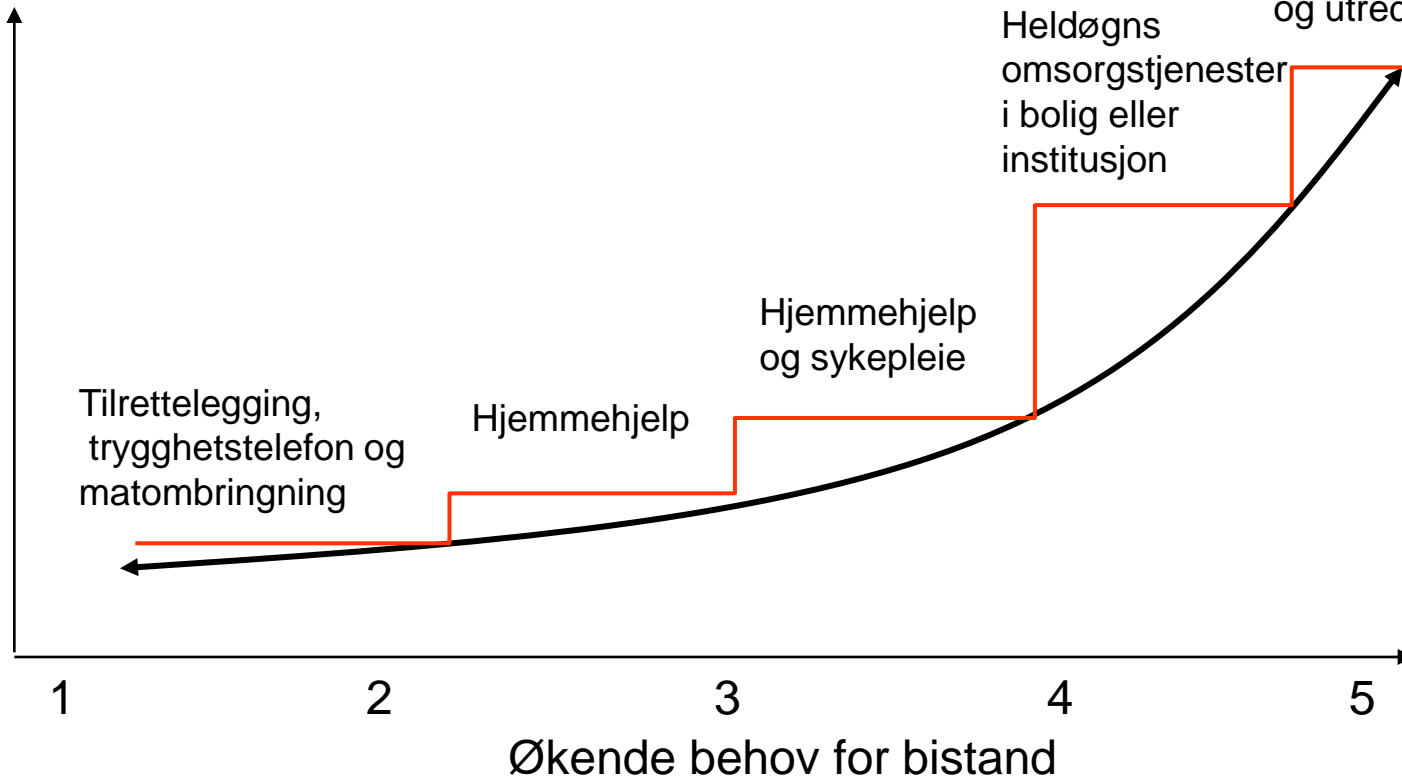
IPLOS data for hver enkelt bruker skal rapporteres årlig til statlige myndigheter.

Innrapporteringen skal inneholde alle relevante endringer og historikk gjennom et år.

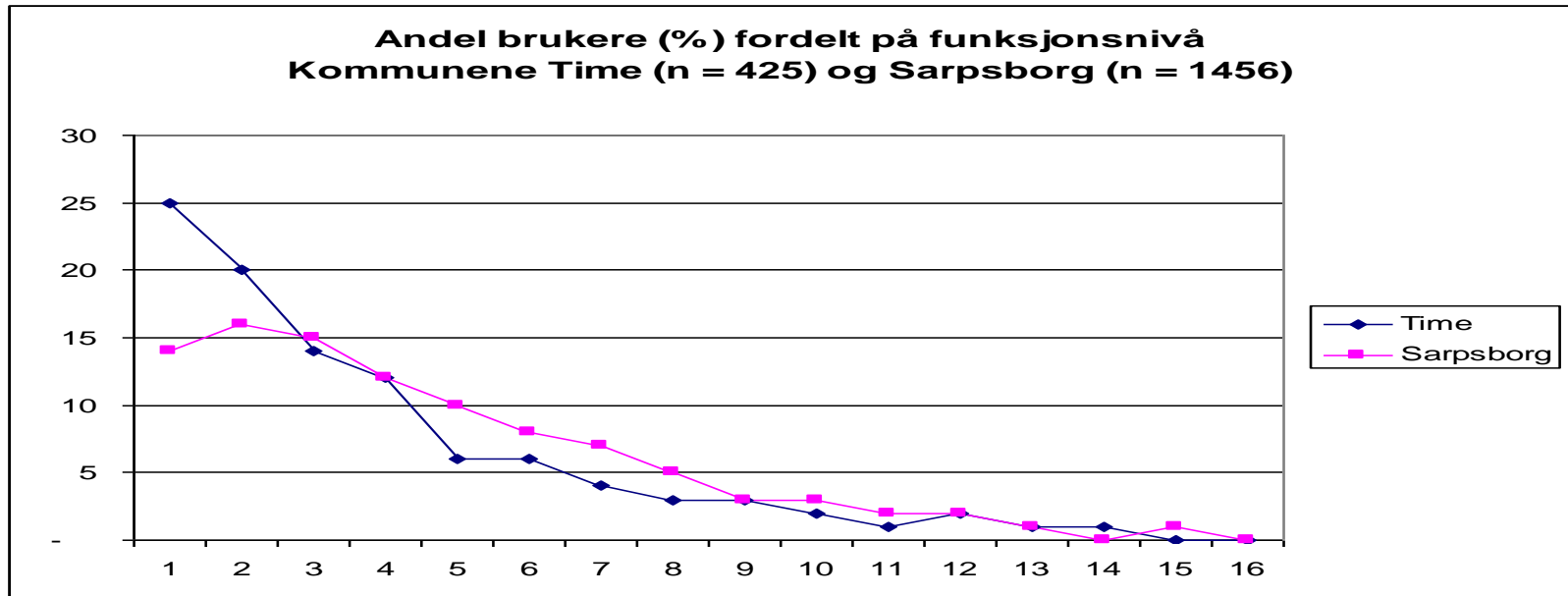
Omsorgstrappa

Generelt eksempel på omsorgstrappa

Økende
tjenestetilbud

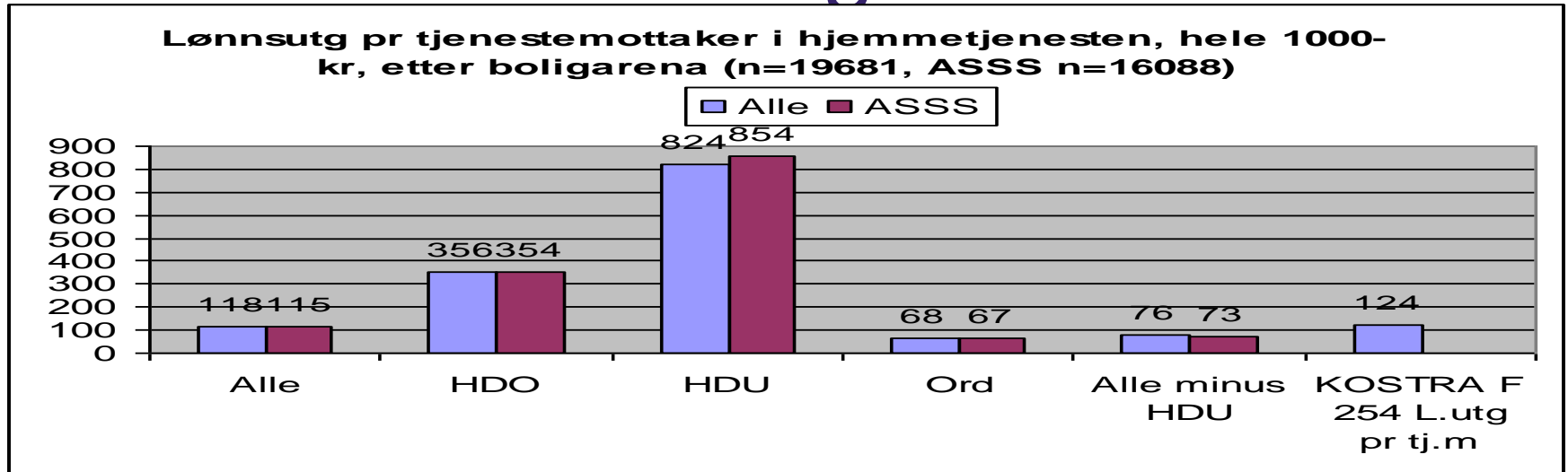


Andel lette – tunge brukere



- 10 % -poeng forskjell i den letteste gruppen
- OBS: Midt i omsorgstrappa

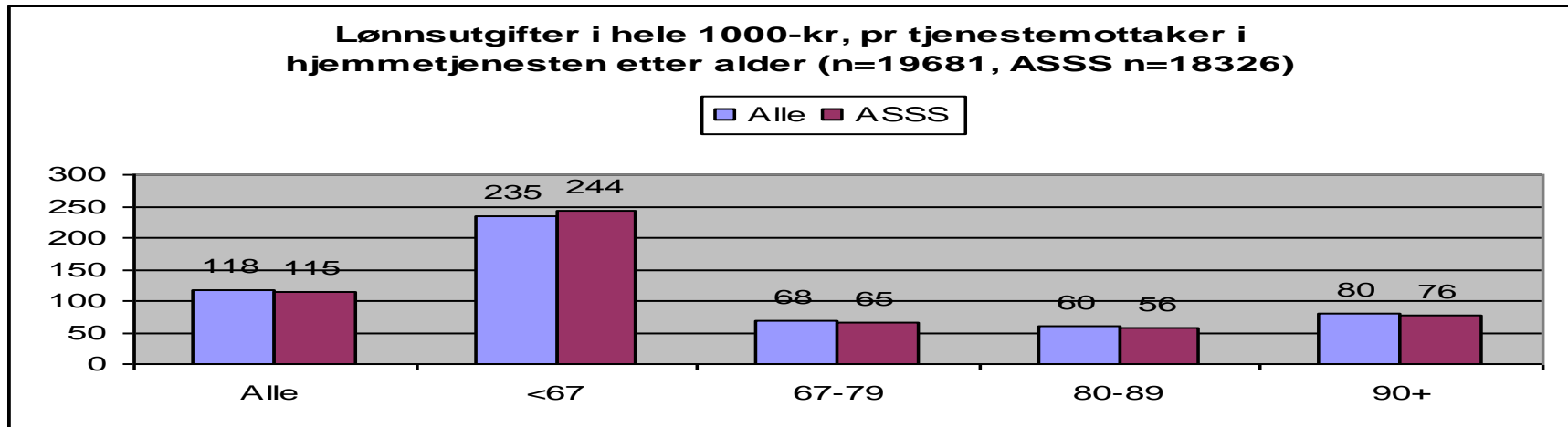
Gruppere brukere og ressursbruk etter type boligarena



KOSTRA-tallet Lønnsutgift pr tjenestemottaker skjuler for store variasjoner og splittes i 3:

- Ordinære hjemmetjenester
- Heldøgns omsorg for eldre (HDO)
- Heldøgns omsorg for utviklingshemmede (HDU)

Grupperne brukere og ressursbruk etter alder



- Gruppering etter alder gir mening, men det er behov for bedre presisering av de høye utgiftene for brukere under 67 år
- Under 67: Utgiftene varierer ikke med alder. Derimot gir det mening å dele gruppen inn etter funksjonsnivå, særlig grad av kognitiv svikt

Sammenheng mellom funksjonsnivå og tildelte timer i en sone

