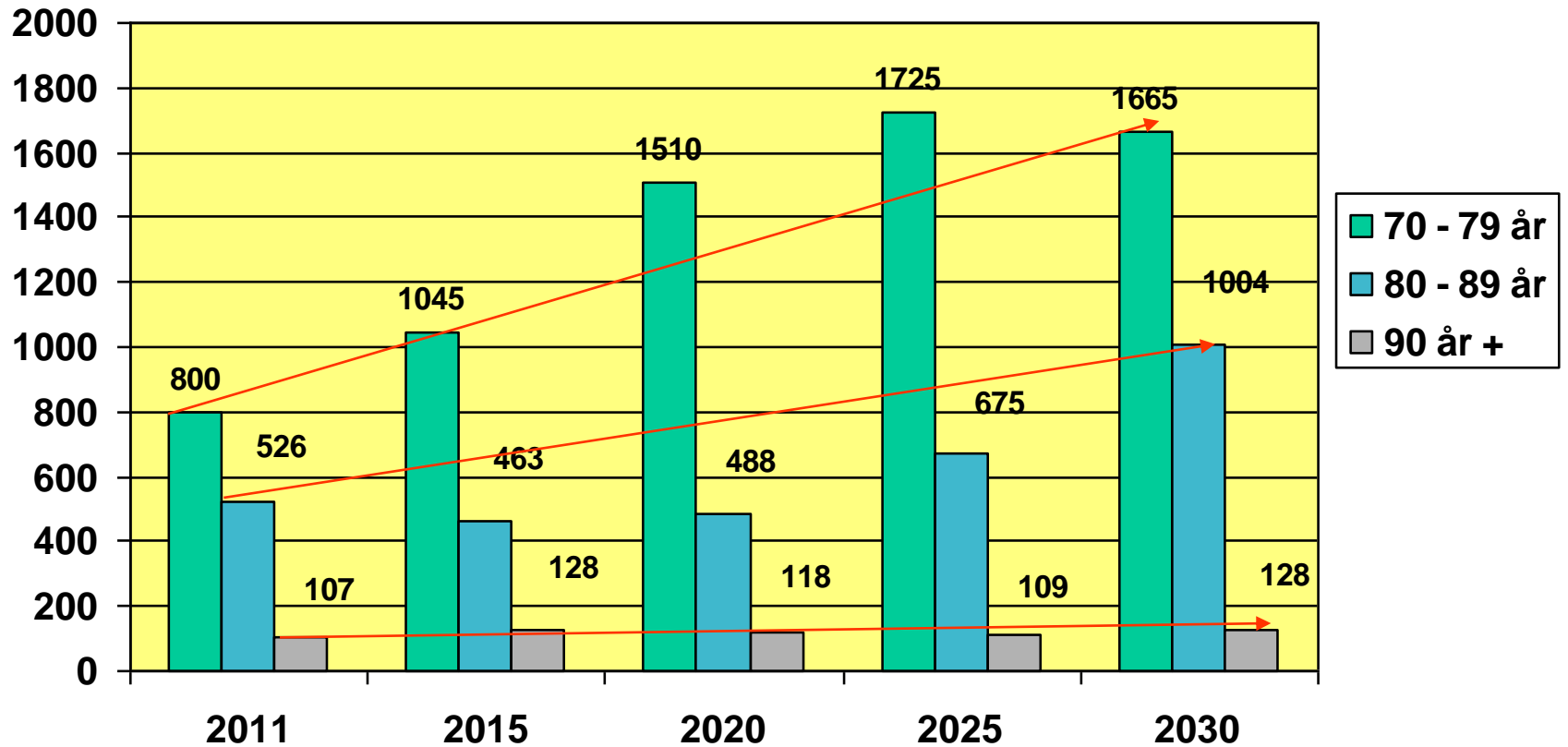
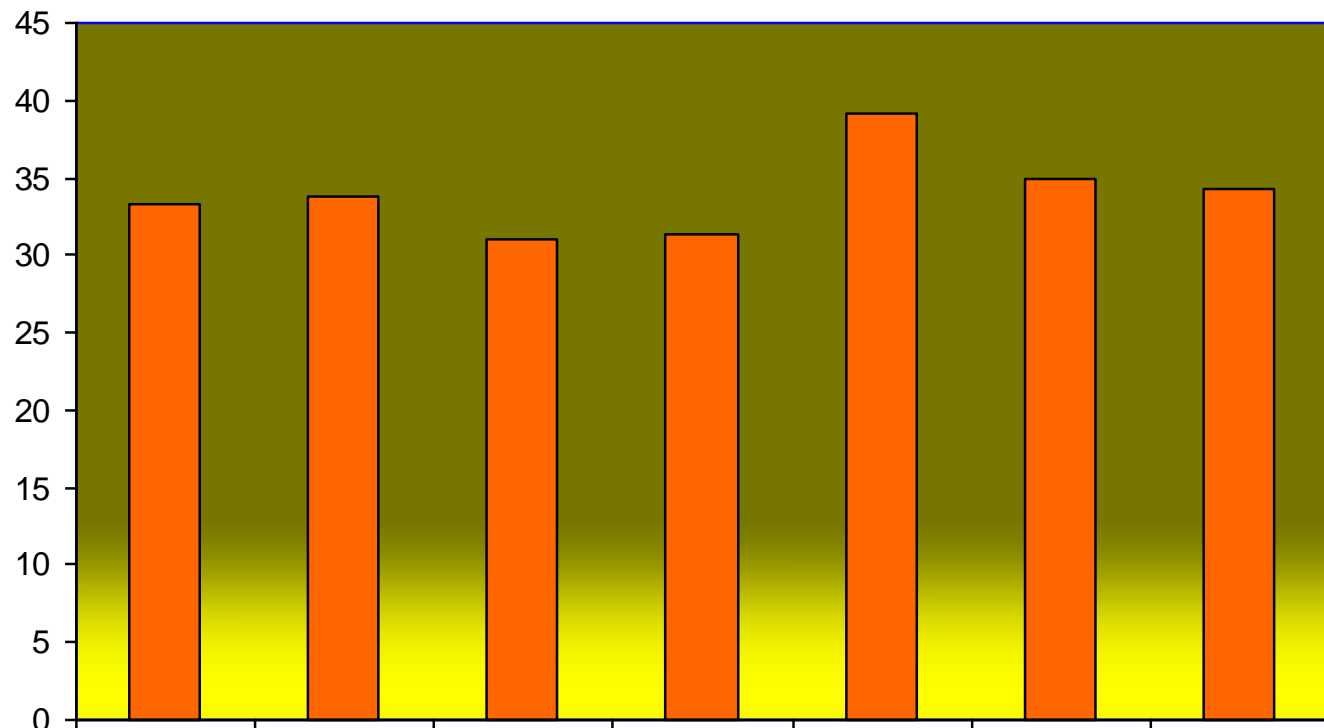


Befolkningsutviklingen i Verdal kommune



Prioritering av pleie og omsorg

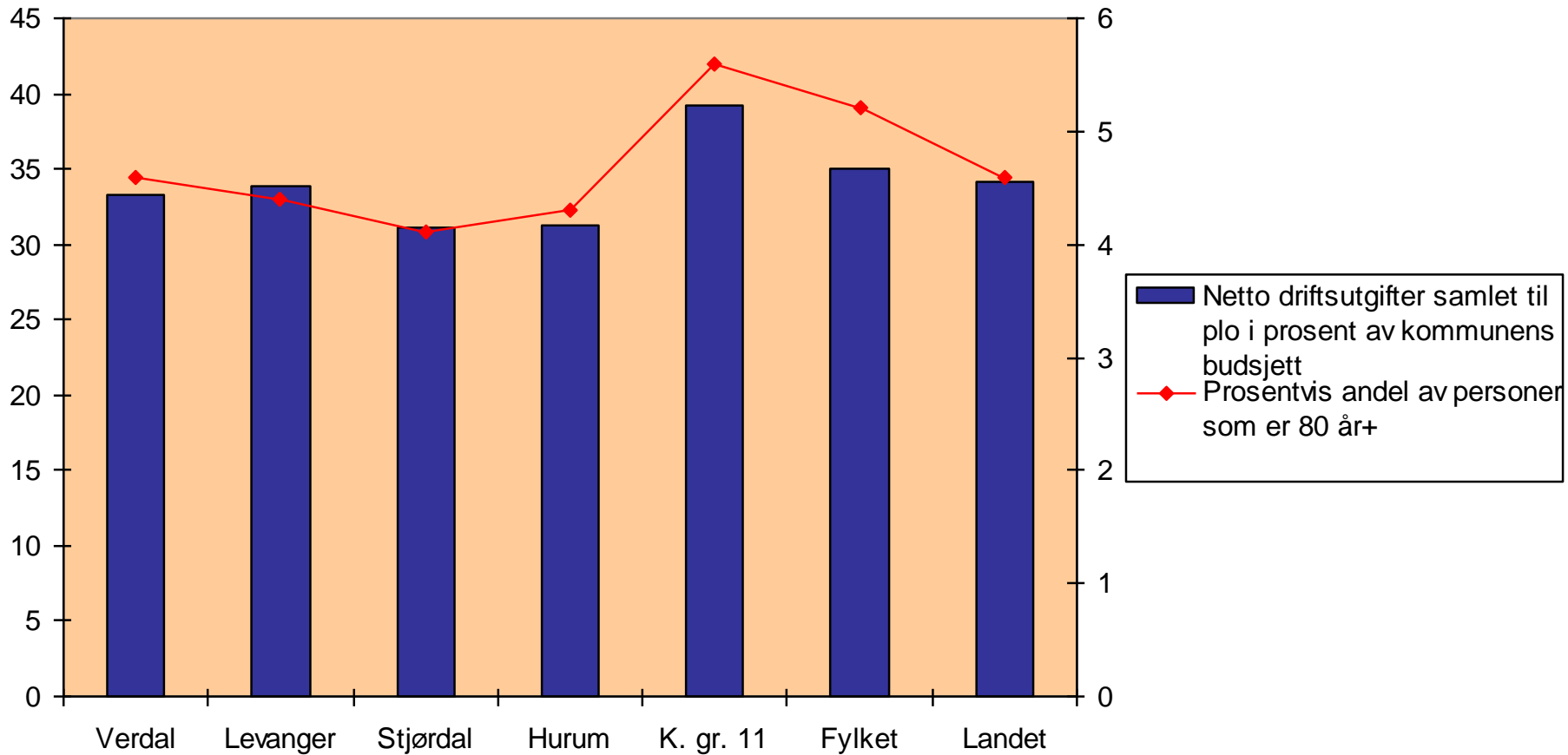


Netto driftsutgifter samlet til pleie og omsorg i prosent av kommunens budsjett

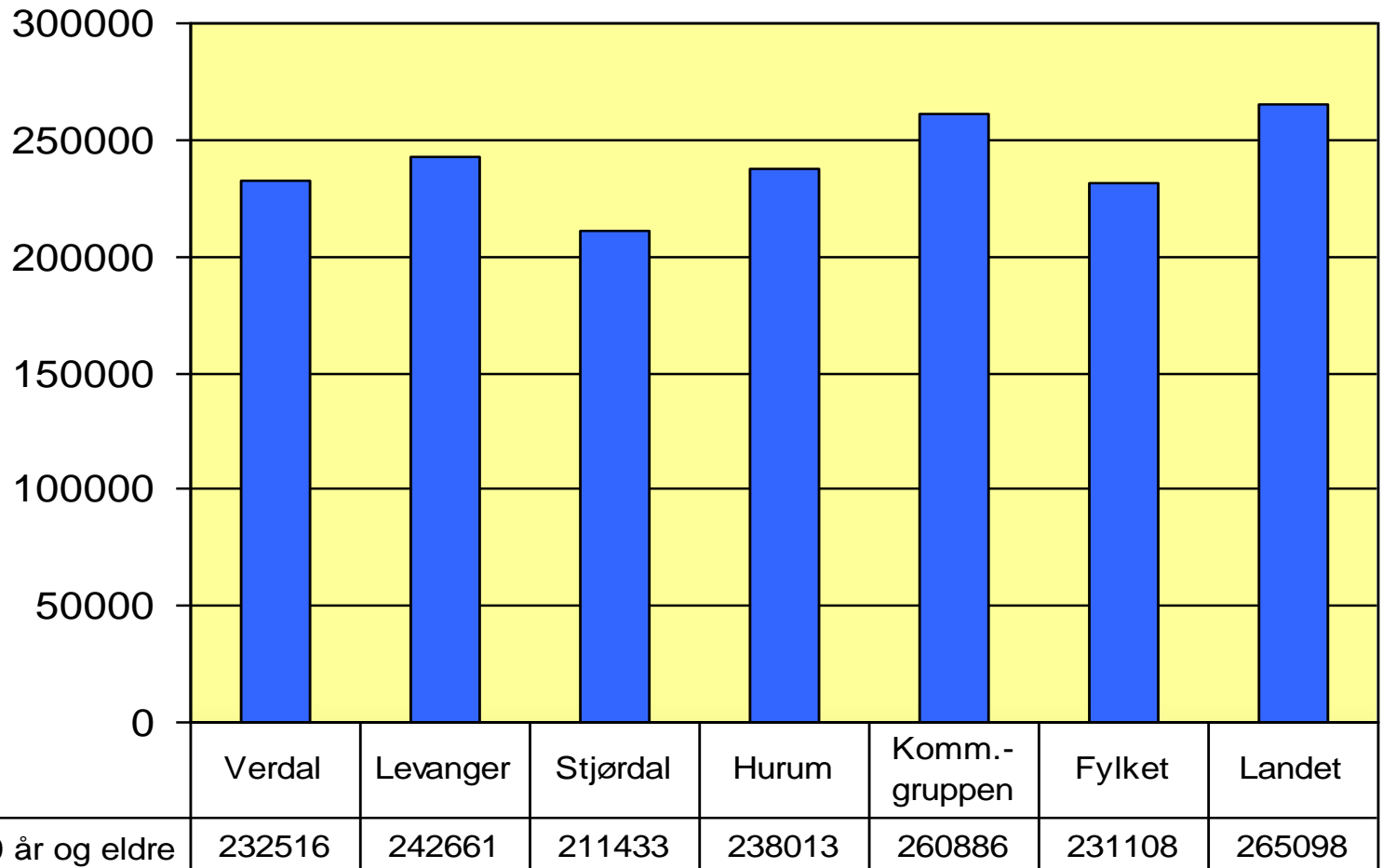
Prosentvis andel av personer som er 80 år og eldre i befolkningen

Verdal	Levanger	Stjørdal	Hurum	Komm.gr	Fylket	Landet
4,6	4,4	4,1	4,3	5,6	5,2	4,6

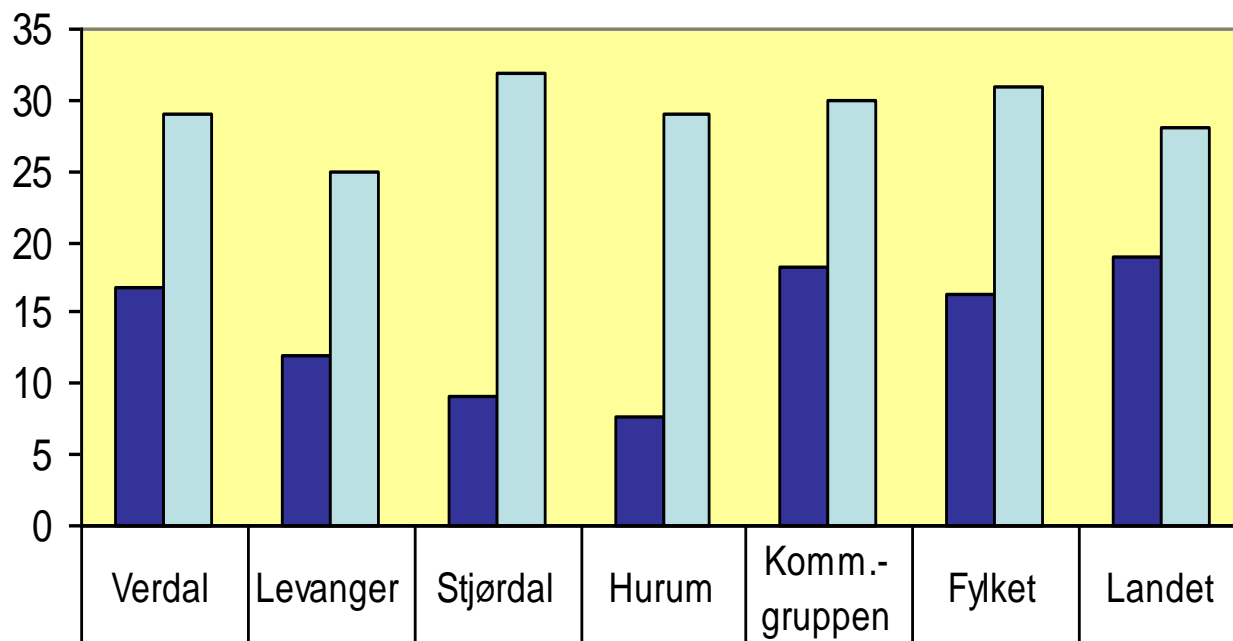
Samvariasjon



Netto driftsutgifter til pleie- og omsorgstjenesten samlet i kroner per innbygger 80 år og over per år

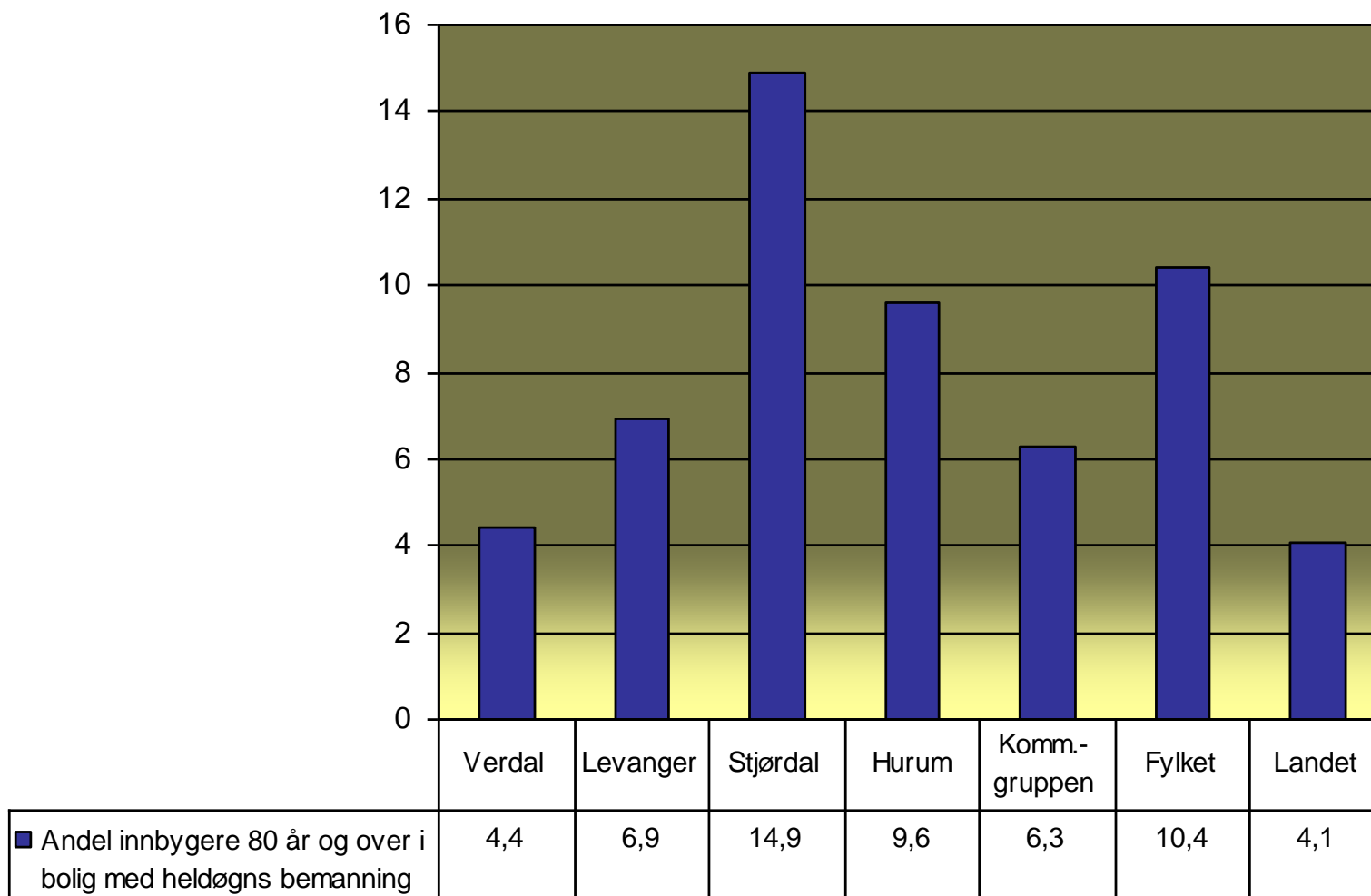


Dekningsgrad av institusjonsplasser i forhold til antall personer 80 år og eldre bosatt i kommunen og andel plasser i institusjon og bolig med heldøgns bemanning i prosent av bef. 80 år og over.

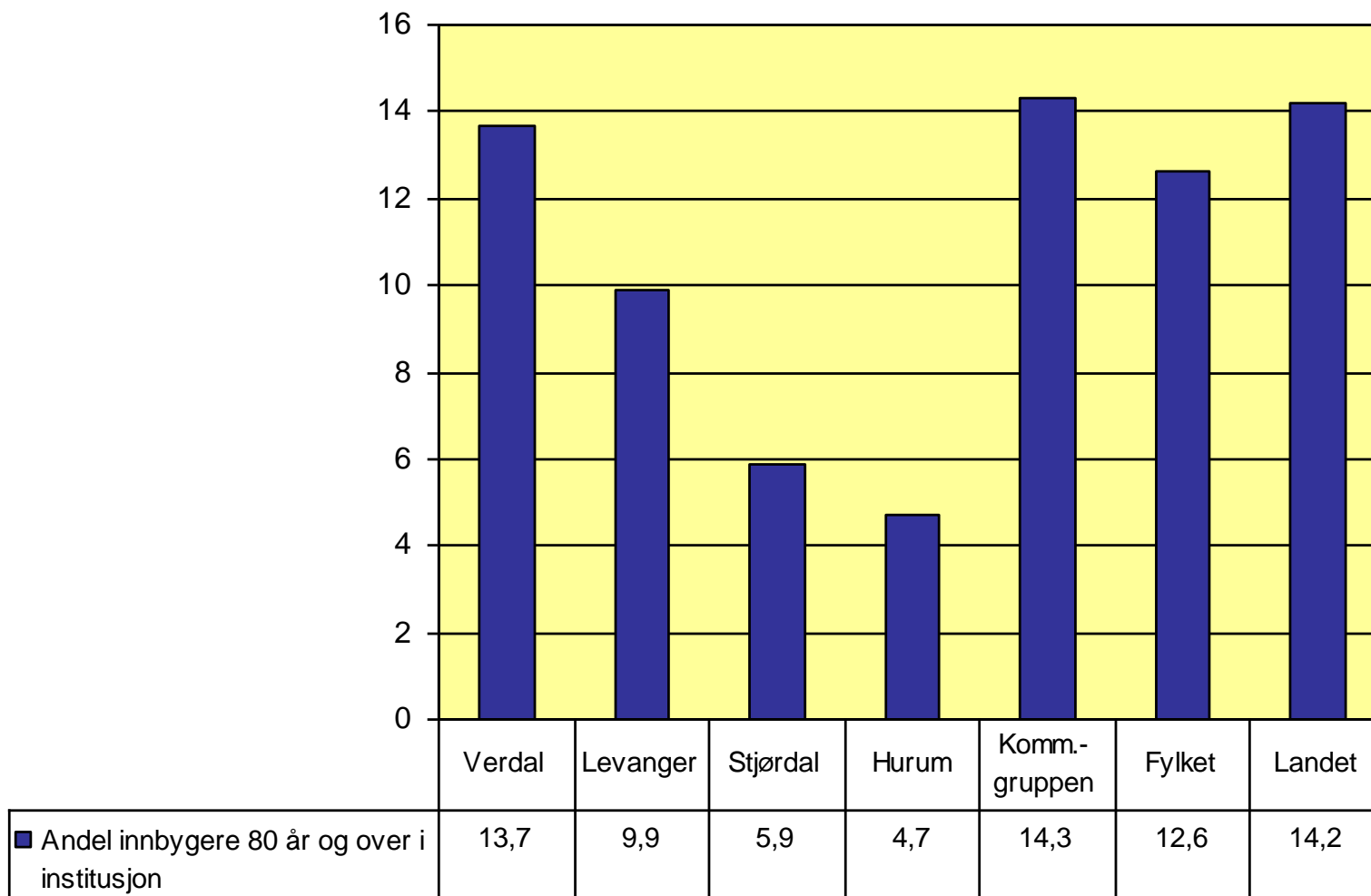


■ Dekningsgrad 80 år + i prosent	16,8	12	9,2	7,6	18,3	16,3	18,9
□ Andel plasser i institusjon og heldøgnsbemannet bolig i prosent av bef. 80+	29	25	32	29	30	31	28

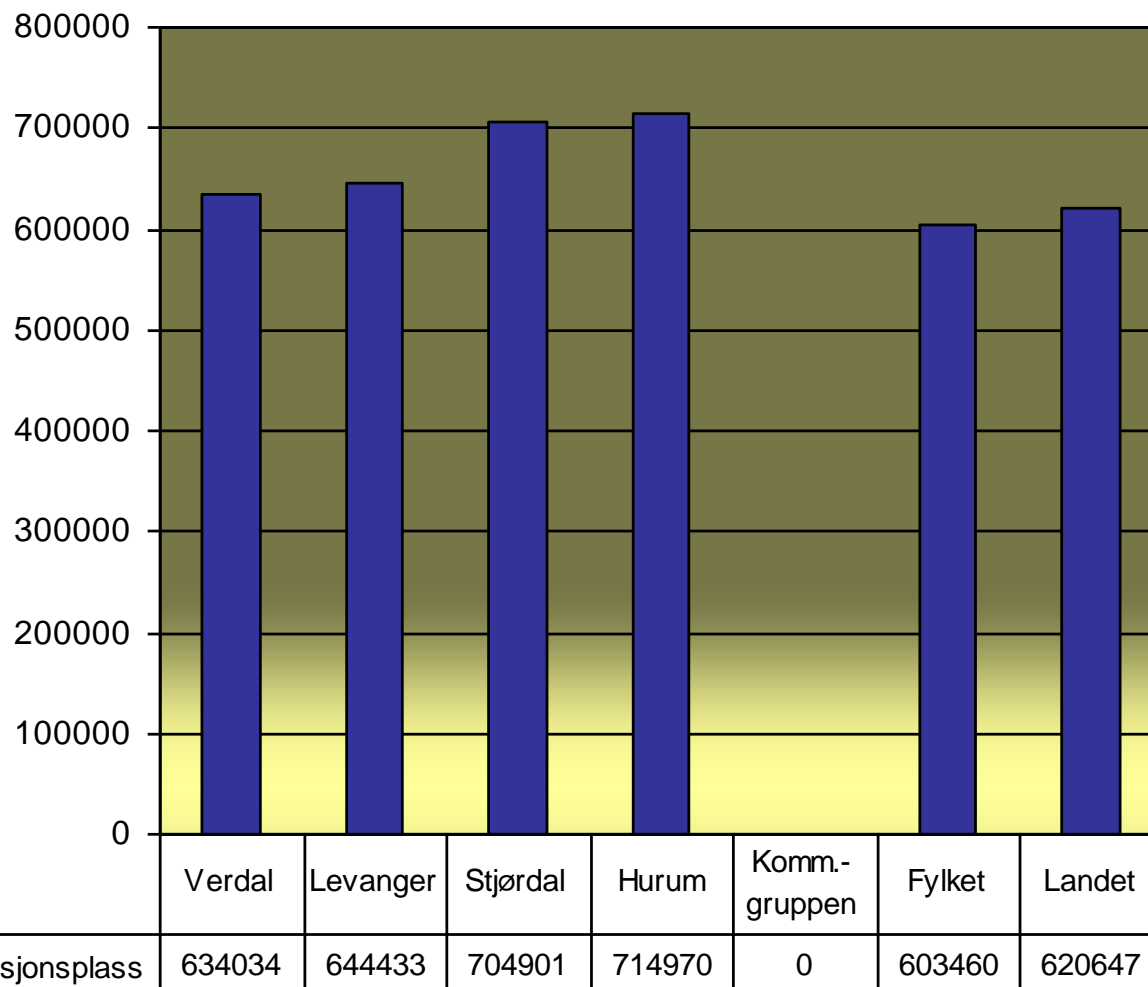
Andelen innbyggere i aldersgruppen 80 år og eldre i bolig med heldøgns bemanning



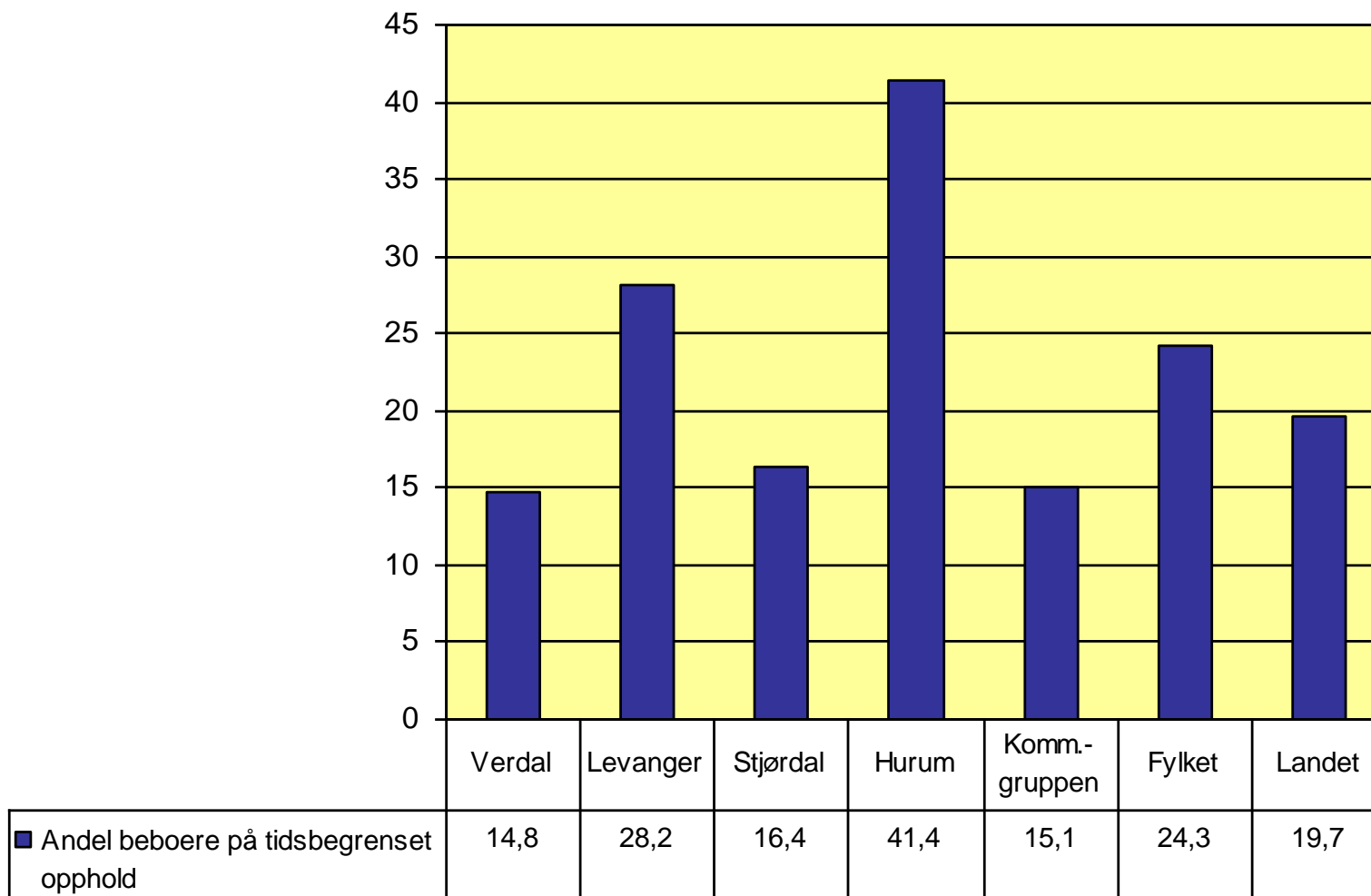
Andelen innbyggere i aldersgruppen 80 år og eldre som bor på institusjon



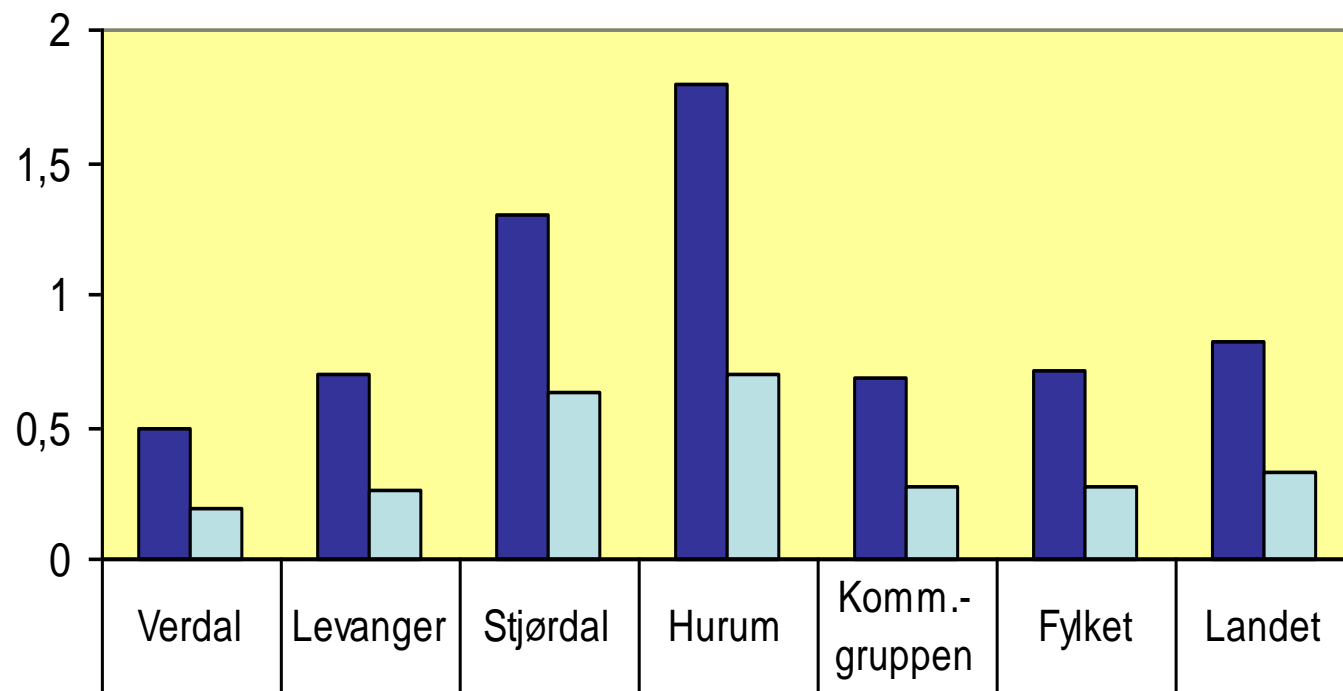
Lønnsutgifter per institusjonsplass i kommunale institusjoner



Andel beboere på tidsbegrenset opphold

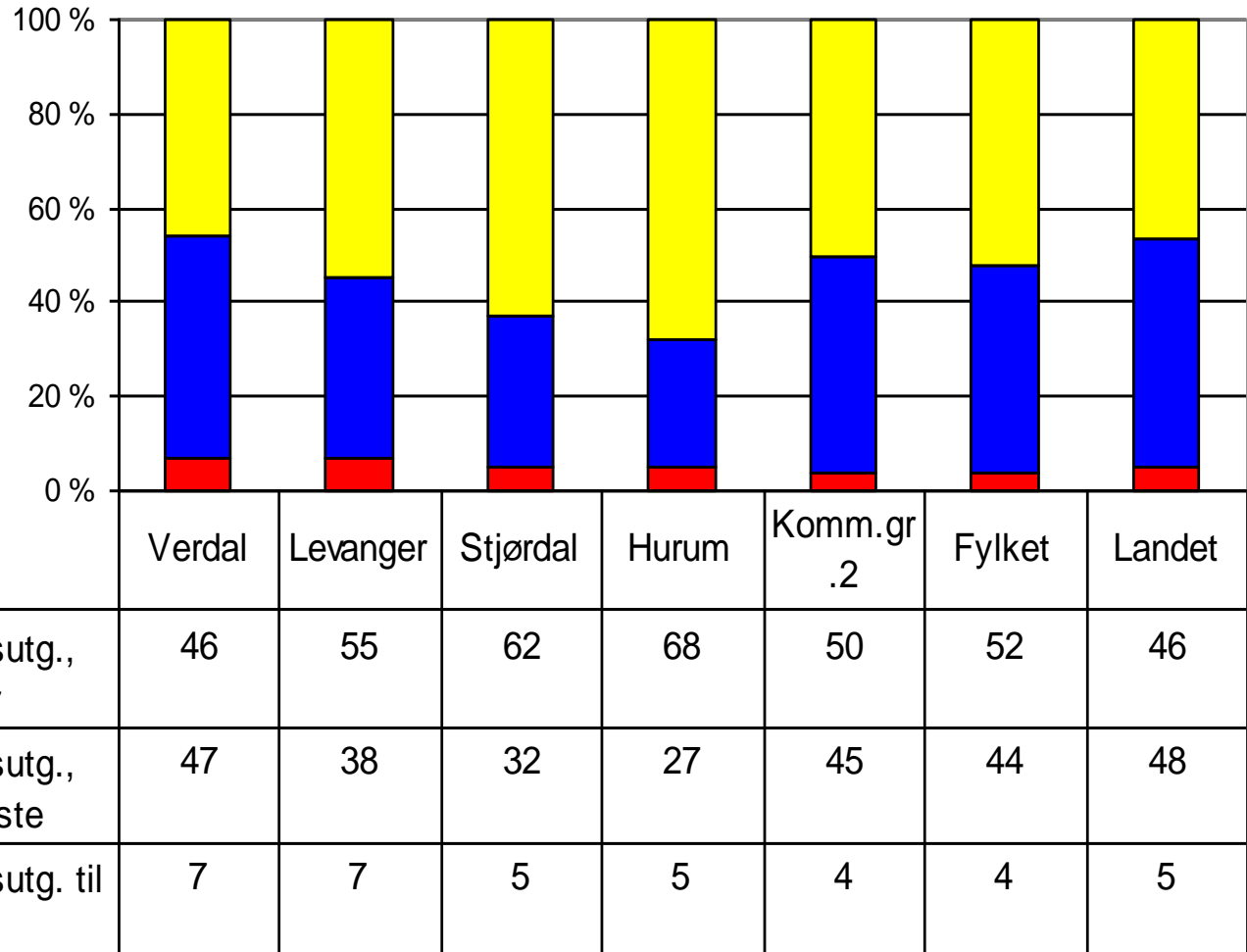


Årsverk leger per 100 plasser i institusjon. Legetimer per uke per beboer i sykehjem.

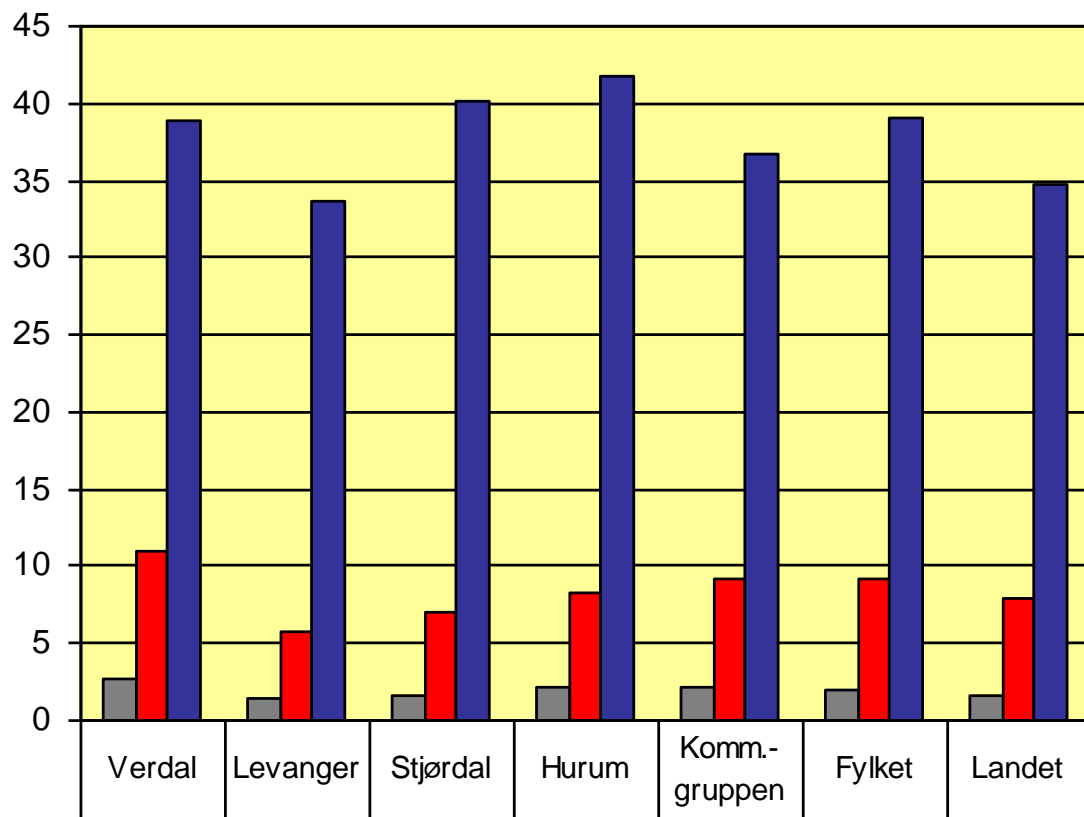


■ Årsverk leger per 100 plasser i institusjon	0,5	0,7	1,3	1,79	0,69	0,71	0,82
■ Legetimer per uke per beboer i sykehjem	0,19	0,26	0,63	0,7	0,28	0,27	0,33

Netto driftsutgifter, fordeling

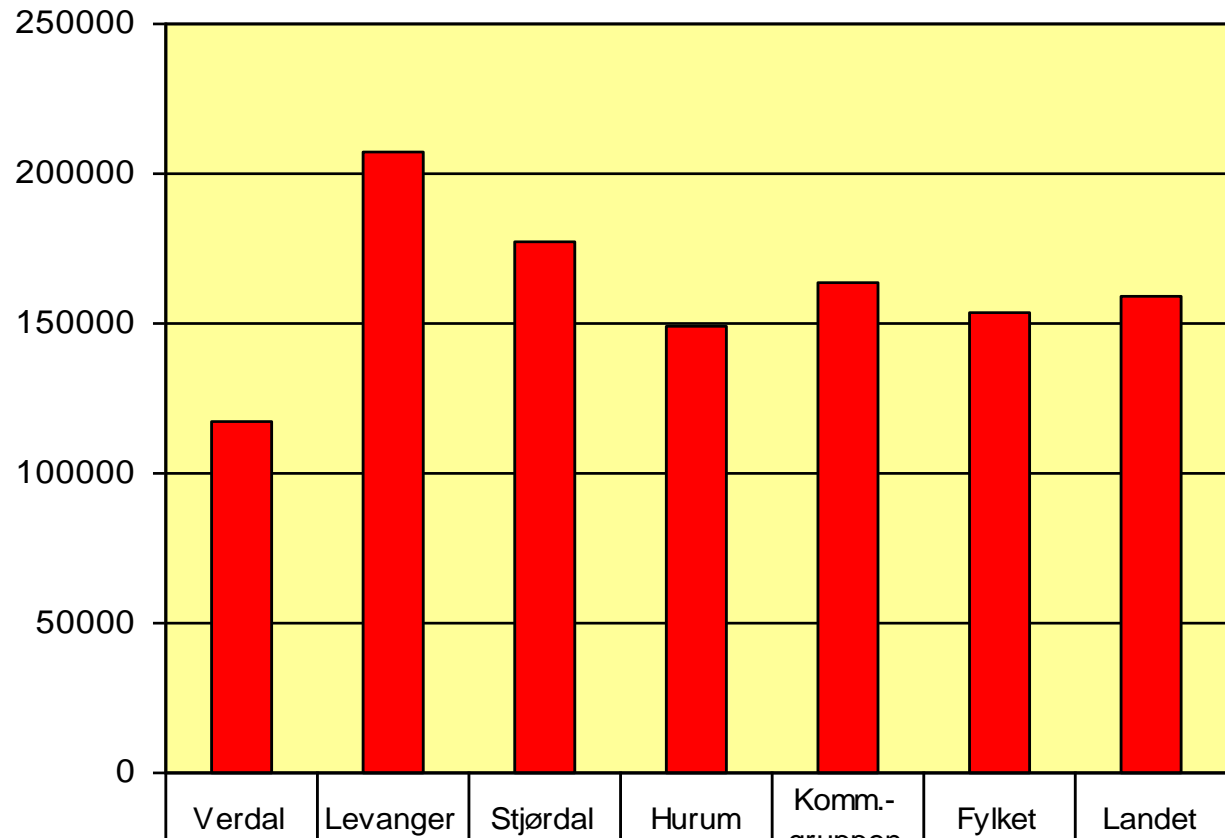


Mottakere av kjernetjenester til hjemmeboende i ulike aldersgrupper i prosent



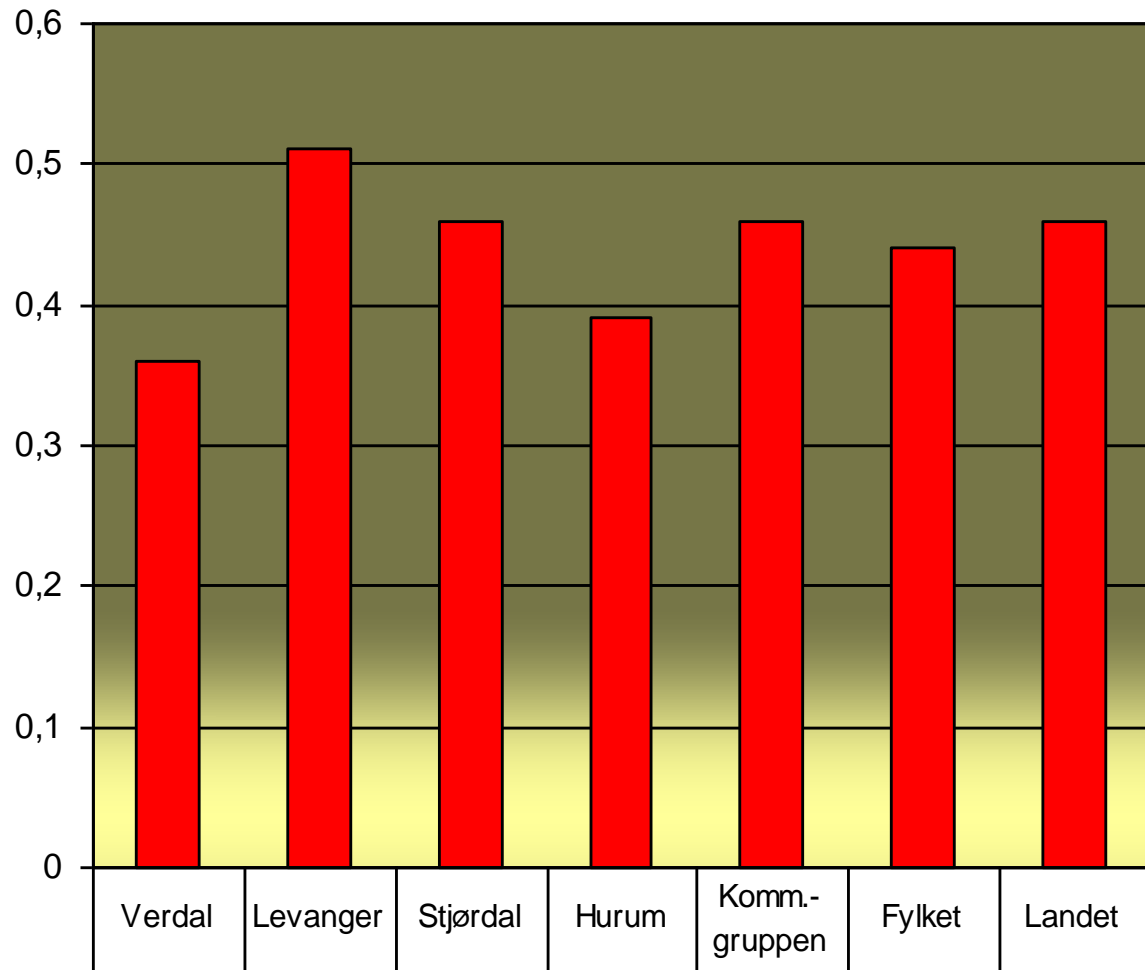
■ Andel innbyggere under 0 - 66 år	2,7	1,4	1,6	2,2	2,2	2	1,7
■ Andel innbyggere 67 - 79 år	11	5,7	7	8,2	9,1	9,2	8
■ Andel innbyggere 80 år og over	38,8	33,7	40,1	41,7	36,8	39	34,8

Lønnsutgifter per mottaker av kjernetjenester til hjemmeboende i kroner



■ Lønnsutgifter per hjemmeboende bruker	117366	207391	177596	149232	163794	153466	158669
---	--------	--------	--------	--------	--------	--------	--------

Årsverk ekskl. fravær I brukerrettede tjenester per mottaker

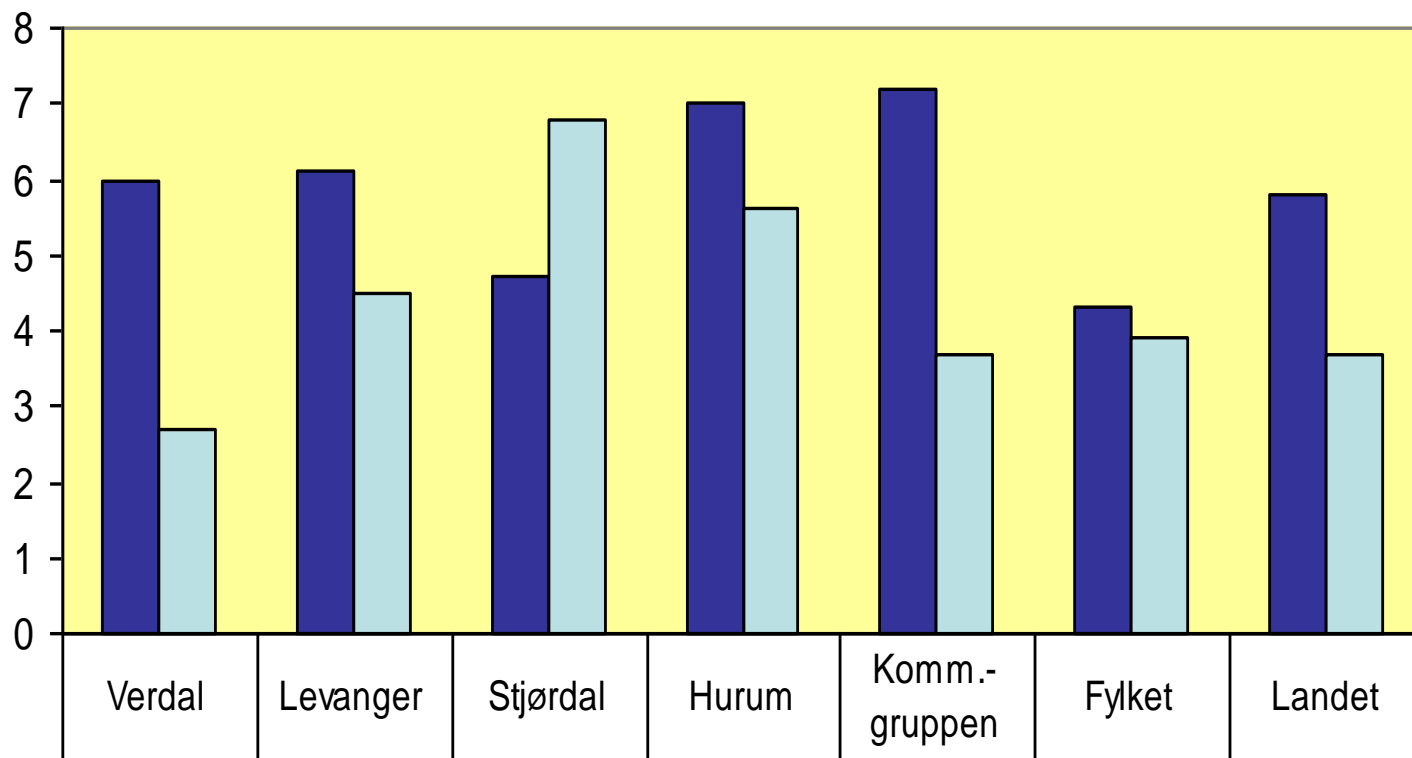


■ Årsverk i brukerrettede tjenester	0,36	0,51	0,46	0,39	0,46	0,44	0,46
-------------------------------------	------	------	------	------	------	------	------

Prosentvis andel av personer med utviklingshemming i befolkningen

Verdal	Levanger	Stjørdal	Hurum	Landet
0,54	0,49	0,60	0,65	0,45

Gjennomsnittlig antall tildelte timer per uke per bruker - praktisk bistand. Gjennomsnittlig antall tildelte timer per uke per bruker - hjemmesykepleie



■ Praktisk bistand	6	6,1	4,7	7	7,2	4,3	5,8
□ Hjemmesykepleie	2,7	4,5	6,8	5,6	3,7	3,9	3,7