



Verdal
kommune

INFORMASJON OM RUSARBEIDET I VERDAL KOMMUNE

KOMITE FOR MENNESKER OG LIVSKVALITET 15.02.12

Georg Sørmo, Vibeke Veie-Rosvoll

www.verdal.kommune.no



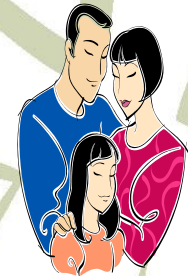
SAMMENHENGENDE TILTAKSKJEDER



Verdal
kommune



RUSKOORDINATOR RESSURSTEAM RUS



www.verdal.kommune.no



RUSAVDELINGEN – RESSURSSENTER HOV

RUSTJENESTEN

- Individuell oppfølging av rusavhengige i rehabilitering
- Tvang - ordinære og gravide
- Koordinering ansvarsgruppe og individuell plan
- Tidlig-intervensjonsprosjekt

HELSESTASJON RUS

- Lavterskel helsetilbud
- Individuell oppfølging skadereduksjon
- Koordinering ansvarsgruppe og individuell plan
- Sykepleier på hjul

ATA-SENTERET

- Dagsverket
- Videreutvikling Kontakten
- Husbokkan
 - Snekkerlaget
 - Mekkelaget
- Torpet

ORGANISERING - RUSARBEIDET

RUSKOORDINATOR	RESSURSENTER HOV
RESSURSTEAM RUS	TVERRETATLIG SAMARBEID
TIGRIS	TVERRETATLIG SAMARBEID
RUSKONTRAKTER	UNGDOMSKONTAKTEN – ROS
MILJØTEAM	PSYKIATRITJENESTEN - ØRA OMSORG OG VELFERD
URINPRØVELAB'EN	HJEMMESYKEPLEIEN VINNE – VINNE/VUKU OMSORG OG VELFERD
HOMLA – FRILUFTSGRUPPE	NAV OG KOMMUNE, VERDAL OG LEVANGER

TJENESTEMOTTAGERNE

Tjenestemottagere med individuell oppfølging ved Rusavdelingen pr 01.01.12

- Rustjenesten 87 personer (78)
- Sykepleier på hjul 19 personer
- Helsestasjon Rus 39 personer
- Antall avsluttet i løpet av 2011: 3
- Antall LAR-R: 32 personer (25)
- Antall LAR-S: 1 person (0)
- Antall i TSB Døgnbehandling: 23 personer (18)
- Poliklinisk behandling 31 personer (23)
- Heldøgnsomsorgstjenester 3 personer (4)
- Antall under kriminalomsorgen: 21 personer
- Antall ansvarsgrupper/ individuell planer: 69/67
- ATA-senteret: 24 personer
- Lønnet arbeid: 11 personer
- Tiltak/ aktivitet utenfor rusavdelingen: 13 personer
- Har 53 barn til sammen under 18 år

TJENESTEMOTTAGERNE

Hva annet vet/ tror vi?

- Tett individuell oppfølging er en forutsetning
- Tilbud om arbeid og aktivitet er en forutsetning for rehabilitering
- Egnet bolig er en forutsetning for rehabilitering
- Funksjonsnivå - utfordringer
- Rekruttering – brukerne forteller, politiet forteller
- Ingen med minoritetsbakgrunn
- Flere i jobb bruker amfetamin
- Ruskartlegging

RUSPROSJEKTENE

- Tidlig intervensjon overfor ungdommer i alderen 16-23 år
Oppstart 01.02.12
- Sykepleier på hjul
Oppstart 01.09.2009
Tilskuddsmidler ut 2012
- ATA-senteret
Oppstart 01.01.2009
Tilskuddsmidler ut 2012
- Ruskoordinator
Oppstart 01.01.2010, ordinær drift fra 2012

TIDLIG INTERVENSJON OVERFOR UNGDOMMER I ALDEREN 16-23 ÅR



Verdal
kommune

- **Bakgrunn for prosjektet**

Mange ungdommer henvist til Rustjenesten

Ambivalente – trenger tett oppfølging

ARP – annen behov for tilnæringsmåte for utredning og behandling

- **Målgruppe**

Ungdommer i alderen 16-23 år som har behov for tjenester fra kommunen pga rusproblematikk

- **Bemanning**

2 x 50% stilling ved Rustjenesten

www.verdal.kommune.no

TIDLIG INTERVENSJON OVERFOR UNGDOMMER I ALDEREN 16-23 ÅR



Verdal
kommune

- **Målsetting**

Gjennom tidlig intervensjon forebygge misbruk og avhengighet av rusmidler blant ungdommer i alderen 16-23 år.

Dette blir konkretisert gjennom følgende delmål:

- Videreutvikle og prioritere Rustjenestens arbeid med ungdommer i tidlig fase i rusmisbruk
- Jobbe metodisk, både på individnivå og systemnivå, for å nå denne gruppen i en tidlig fase.
- Å styrke forpliktende samhandling rundt målgruppen
- Å prøve ut en modell hvor ungdommene får lettere tilgang til utredning og poliklinisk behandling i kommunen

- **Status**

Oppstart prosjektmedarbeidere 01.02.12.

Arbeidsgruppe oppnevnt, oppstart 05.03.12

www.verdal.kommune.no

SYKEPLEIER PÅ HJUL

- **Målgruppe**

Alkoholavhengige som har som mål å få en bedre helse og en bedre hverdag. Hvor målet ikke nødvendigvis er rusfrihet, men økt livskvalitet

- **Målsetting**

Økt livskvalitet og skadereduksjon for den enkelte og en bedre fysisk og psykisk helse

Forebygge helseskader, innleggelses i sykehus og sykehjem

SYKEPLEIER PÅ HJUL

Mål med prosjektet:

- Kartlegge antall brukere som har behov for denne type tjeneste – utfordrende
- Innhente kunnskap om brukergruppen
- Få et styrket tilbud og en videreutvikling av tiltaket med tanke på kvinner – fange opp kvinner som har behov for tjenesten
- Få til en styrket kommunal tjeneste – kompetanseheving
- Omfanget av hjelpebehov
- Se sykepleier på hjul som et ledd i en helhetlig tiltakskjede

SYKEPLEIER PÅ HJUL

- Støtte- og ryddesamtaler
- Hjemmebesøk
- Oppfølging av psykisk og fysisk helse
- Videreformidling til ulike hjelpeinstanser om ønskelig
- Sosial trening og aktivitet
- Motivasjonsgruppe
- Tannhelseveiledning; fri tilgang på og formidling til tannhelsebehandling
- Helsevurdering
- Vaksiner
- Utdeling av vitaminer
- Kontaktperson i kommunen/ koordinering av tjenester

SYKEPLEIER PÅ HJUL

Hva ser vi – så langt

- Sykepleier på hjul er et supplement – ikke en erstatning – vi skal sammen gi bedre tjenester.
- Det er behov for en kontinuitetsbærer blant hjelperne rundt brukeren
- Brukerne har mange følgesykdommer pga langvarig bruk
- Behov for tett samarbeid med bl. a fastlege, hjemmesykepleie og sykehus
- Bolig: ulike behov for bolig; bl.a heldøgns omsorgstjenester, omsorgsbolig og bofellesskap
- Samfunnsøkonomisk

ATA-SENTERET BAKGRUNNEN FOR PROSJEKTET



- No. 46 ble nedlagt 31.12.2008
- Ressurscenter HOV fikk i oppdrag å bygge opp et nytt tilbud i Verdal
- Arbeid, trening og aktivitet som en viktig komponent i en rehabiliteringsfase og for livskvalitet
- Mange verdalinger ønsker hjelp for enten å komme ut av rusmisbruket, eller for å få en bedre hverdag på tross av rus/ psykiatri
- Ønsket helhetlige tjenester

www.verdal.kommune.no

HVA ER ATA-SENTERET

Et arbeids-, trening- og aktivitetssenter, med 4 tiltak på samme sted

- **Dagsverket / Nattsvermeran:** Rusavhengige som er i stand til å jobbe i et dag for dag perspektiv med godtgjøring etter endt arbeidsdag.
- **Videreutvikling av Kontakten:** Et sted å være for mennesker som sliter psykisk/og eller har et rusproblem. Videreutvikling av aktiviteter. Glassverksted.
- **Husbokkan:** For personer med psykiske og/ eller rusproblemer som er for friske til lediggang, men som ikke i stand til ordinært arbeid.
Snekkerlaget: For ungdommer i målgruppen - snekkering
Mekkelaget: For ungdommer i målgruppen - bilmekking
- **Torpet:** Høyterskel integreringstiltak for mennesker under rehabilitering for rusavhengighet. Rusfrihet, IP, ansvarsgruppe, bolig

MED MÅL OM HELHETLIGE TILTAKSKJEDER

www.verdal.kommune.no

DAGSVERKET

- For rusavhengige som føler seg i stand til å jobbe i et dag for dag perspektiv.
- Tirsdag og torsdager fra 10.00-14.00.
Først til mølla prinsippet, max 5 deltakere.
- Arbeidstrening/ Sysseletting i hovedsak vedarbeid.
- Deltagerne får et måltid i løpet av dagen
- Godtgjøring etter endt arbeidsdag.

VIDEREUTVIKLING KONTAKTEN



Verdal
kommune

- For mennesker med psykiske vansker og/ eller rusproblematikk
- Videreutvikling av dagsenteret Kontakten – Et sted å være – sitt ordinære tilbud
- To dager i uka, kl. 9-15
- Fokus på fysisk aktivitet og glasskunst

www.verdal.kommune.no

HUSBOKKAN

- For personer med psykiske og/ eller rusproblemer som er for friske til lediggang, men som ikke i stand til ordinært arbeid.
- 3 dager i uka
- Arbeidstrening/ sysselsetting, varierte oppgaver, som vedlikeholdsarbeid, restaureringsarbeid, snekkeroppdrag, produksjon av bord og benker, vedarbeid, vedlikehold og tilsyn av kommunale friluftsområder/anlegg, skjøtselstiltak av verneområder

Snekkerlaget og mekkelaget: For ungdommer i målgruppen.

TORPET

- For mennesker i rehabilitering for rusavhengighet, krav om rusfrihet
- Tre dager i uka, kl. 9-15
- Arbeids trening, kurs/ kompetansepakke, fysisk aktivitet, trening, friluftsliv, kjøkkenaktiviteter, glassaktiviteter, vedlikehold og tilsyn av kommunale friluftsområder/anlegg, skjøtselstiltak av verneområder, nettverksbygging: arbeidsgivere, lag og foreninger
- Gjenopprette struktur i hverdagen.
- Bidra til opplevelse av en meningsfull hverdag - økt livskvalitet.

ÅPNINGSTIDER

Mandag	Tirsdag	Onsdag	Torsdag	Fredag
Torpet Kl. 09-15			Torpet Kl. 09-15	Torpet Kl. 09-15
Husbokkan Kl. 09-14	Husbokkan Kl. 09-14		Husbokkan Kl. 09-14	
	Snekker/- Mekkelaget Kl. 09-15		Snekker/- Mekkelaget Kl. 09-15	
	Glassaktivit- et Kontakten Kl. 09-15		Glassaktivit- et Kontakten Kl. 09-15	
	Dagsverket Kl. 10-14		Dagsverket Kl. 10-14	

BEMANNING

- Tiltaksleder Husbokkan og Dagsverket:
Georg Sørmo – 90 %
- Tiltaksleder Torpet: Sissel Krokstad – 100 %
- Tiltaksleder Videreutvikling Kontakten:
Monica Sjømæling – 50 %
- Medarbeider Snekkerlaget: Kjetil Bakkeslett – 40%
- Prosjektleder Vibeke Veie-Rosvoll

TALL

- Antall brukere perioden 0.11.10 – 30.04.11
Dagsverket: 0-7 pr uke
Videreutvikling Kontakten: 12 personer i perioden
Husbokkan: 11 personer, samt 3 på Snekkerlaget
Torpet: 5 personer
- Finansiering
Budsjett på kr. 2 mill
Finansieres delvis ved midler gjennom
Opptrappingsplanen for Rusfeltet, delvis av Rus-
Midt og delvis av Verdal kommune

UTFORDRINGER – VIDERE FOKUS

- Fra prosjekt til drift for rusprosjektene
- Kapasiteten for oppfølgingsarbeidet
- Langvarige prosesser – aksept for dette
- Kjøp av Reinsvoll
- Boliger/ oppfølging i bolig
- Organisering – utredning av rusenhet