

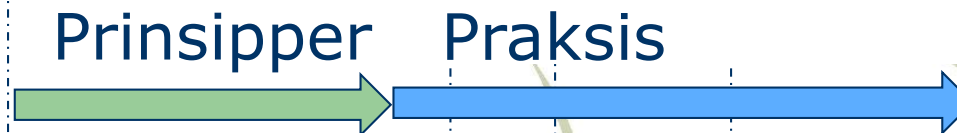
«Nye Verdal kommune»

www.verdal.kommune.no

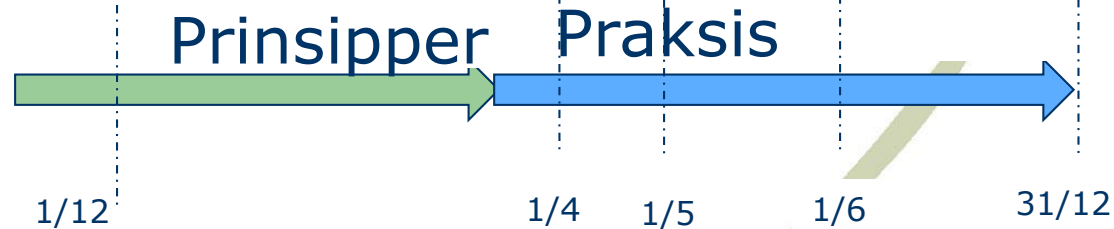
- Avvikling av ISK



- Organisering av fortsatt fellesskap



- Nye Verdal



Samfunnstrender vi må møte

- Globalisering
- Folkehelsemobilisering
- Individualisering og rettigheter
- Samfunnssikkerhet
- Samfunnets innovasjonstakt
- Føleri
- Klima/miljø
- Arealbruk
- Digitalisering
- Storbyfisering
- Demografi
- Standardisering

Perspektiver vi må ivareta

- Tilgang på arbeidskraft
- Utviklings- og innovasjonsevne
- Endringsdyktighet
- Forvaltning og rettssikkerhet
- Informasjonsbehandling
- Kunnskapsforvaltning
- Driftseffektivitet
- Samspill med frivilligheten
- Kompetanseutvikling
- Helhet og ledelse
- Attraktivitet, org og samfunn
- Utvikling av ledelse

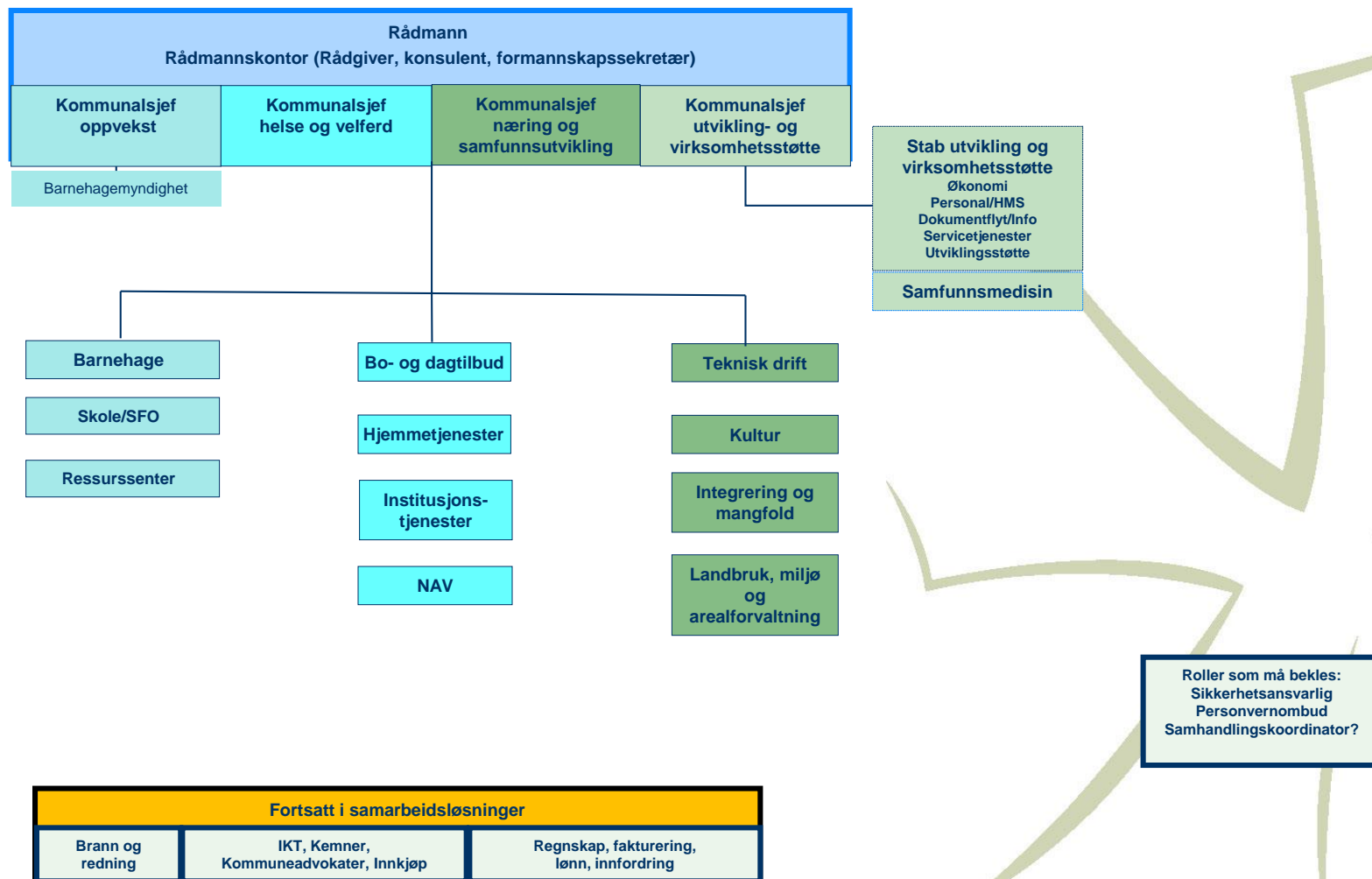
www.verdal.kommune.no

Verdal kommune 2018

Startpunkt for videre utvikling fra 1.1.2018



Verdal
kommune



www.verdal.kommune.no

Hjemme	Stillingsbetegnelse		
Utvikling og virksomhetsstøtte			
Kommunalsjef Utvikling og virksomhetsstøtte	Rådmann, ledelse, koordinering, representasjon mmm		100 %
	(Alternativ virksomhetslederrolle)		
Økonomistyring			
	Fagansvarlig økonomi	Fagansvar, ledelsesstøtte, aktivitetsstyring, analyse, finansiell styring, overordnet budsjett og økonomiplan, prosessansvar, strategisk arbeid, system, struktur mm	100 %
	Rådgiver økonomi	Økonomi- og aktivitetsstyringsstøtte, analyse, rådgivning, prosess, sak mm	100 %
	Rådgiver økonomi	Økonomi- og aktivitetsstyringsstøtte, analyse, rådgivning, prosess, sak mm	100 %
Personal og HMS			
	Fagansvarlig personal	Fagansvar, ledelsesstøtte, overordnet personal/org, analyse, arbeidsgiverpolitikk, forhandlinger, ansatteorg-kontakt, prosessansvar, overordnet HMS, strategisk arbeid, struktur, system mm	100 %
	Rådgiver personal og org	Saksbehandling og rådgivning (ledere og ansatte), prosesser, mm	100 %
	Rådgiver personal og org	Saksbehandling og rådgivning (ledere og ansatte), prosesser, mm	100 %
	Saksbehandler HMS (HMS-koordinator)	Lederstøtte og rådgivning, AMU, IA, Avvikssystem, mm	50 %
Arkiv, informasjon og service			
	Fagansvarlig arkiv og servicetjenester	Fagansvar, arkivleder, ledelsesstøtte, system, utvikling informasjonsflyt dokumentetsikkerhet, arkivplan, struktur, Ephorte og forvaltning telefoni, førstelinjetjeneste utvalgte oppgaver, nettinfo mm	100 %
	Saksbehandlere dokument og arkiv	Saksbehandling dokument, ephorte, postlister, arkivplan mm	200 %
	Saksbehandler dokument og digitale media	Saksbehandling dokument, web-info, web (møter), digitale løsninger	100 %
	Saksbehandler Husbanksaker	Saksbehandler Husbank	80 %
	Saksbehandling servicetjenester	Telefon, publikumsmøter, førstelinjetjeneste utvalgte oppgaver mm	450 %
Utviklingsstøtte			
	Fagansvarlig utviklingsstøtte	Fagansvar, strategi, koordinering, ledelsesstøtte, metodeutvikling, prosess, kunnskapsinnhenting, kunnskapsdannelse, representasjon mm	100 %
	SLT-koordinator	SLT, politiråd, arbeidsgrupper, interne og eksterne partnere	50 %
	Rådgiver plan	Overordnet planverk, planstruktur, prosess, utvikling mm	100 %
	Folkehelsekoordinator	Prosser, forankring, ledelsesstøttem interne og eksterne partnere	50 %
	Rådgiver digitalisering (NY)	Strategi, kunnskapsdannelse, prosess, struktur, saksbehandling mm	100 %
	Rådgiver klima og miljø (NY)	Strategi, prosess mv for kommune og samfunn mm	100 %
	Rådgiver forvaltning og utvikling (NY)	Forbedret forvaltning, opplæring, metode, mm	100 %
Samfunnsmedisin			
	Kommuneoverlege	Samfunnsmedisin, miljørettet helsevern, myndighetsutøvelse	100 %
Sum			2380 %



	Hjemmel	Stillingsbetegnelse		
Landbruk, miljø og arealforvaltning				
Virksomhetsleder			Virksomhetsledelse, fagansvar oppmåling, utadrettet virksomhet samlet	100 %
Oppmåling				450 %
		Saksbehandler	Oppmåling	100 %
		Saksbehandler	Oppmåling/ delingssaker mm	100 %
		Saksbehandler, meglerpakk/matrikkel	Meglerpakke/matrikkel/utfakturering mm	100 %
		Saksbehandler	Kart/GIS	100 %
		Saksbehandler	Løpende eiendomsskattearbeid (Kan kjøpes fra Levanger)	50 %
Plan og Byggesak				700 %
		Fagansvarlig, plan/byggsak	Ledelse og saksbehandling etter PBL	100 %
		Plan, saksbehandler	Reguplan/kommunedelplan/kommunens arealdel	100 %
		Plan, saksbehandler	Reguplan/kommunedelplan/kommunens arealdel	100 %
		Byggesaksbehandler	Byggesaksbehandling etter PBL	100 %
		Byggesaksbehandler	Byggesaksbehandling etter PBL	100 %
		Byggesaksbehandler	Byggesaksbehandling etter PBL	100 %
		Byggesaksbehandler	Byggesaksbehandling etter PBL	100 %
Landbruk og miljø				550 %
		Fagansvarlig landbruk og miljø		100 %
		Saksbehandler, landbruk		100 %
		Saksbehandler, landbruk		100 %
		Saksbehandler miljø/forurensing		100 %
		Saksbehandler skogbruk	(Kan kjøpes fra Levanger)	50 %
		Saksbehandler utmark		100 %
Sum				1800 %