

Medarbejderundersøkelse- AGP- praksis 2019

Resultater av spørreundersøkelse

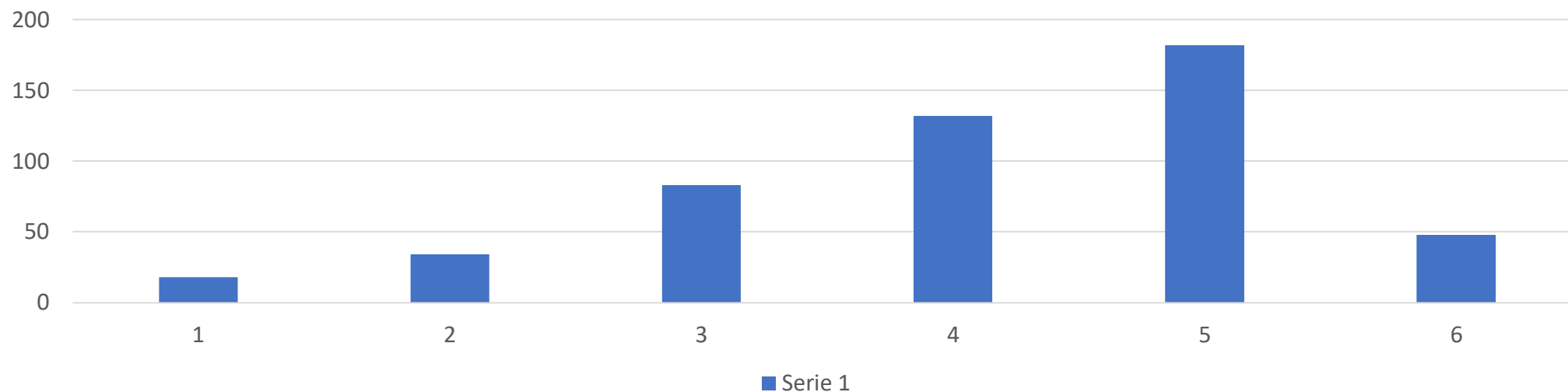
Deltakelse

- 503 svarte, det vil si ca 40 % av våre ansatte
- Det vurderes å være tilstrekkelig for å gjøre en «temperaturmåling» slik vi ønsket
- Det ble benyttet skalaspørsmål, med skala fra 1 til 6, der 1 er dårligst og 6 er best.

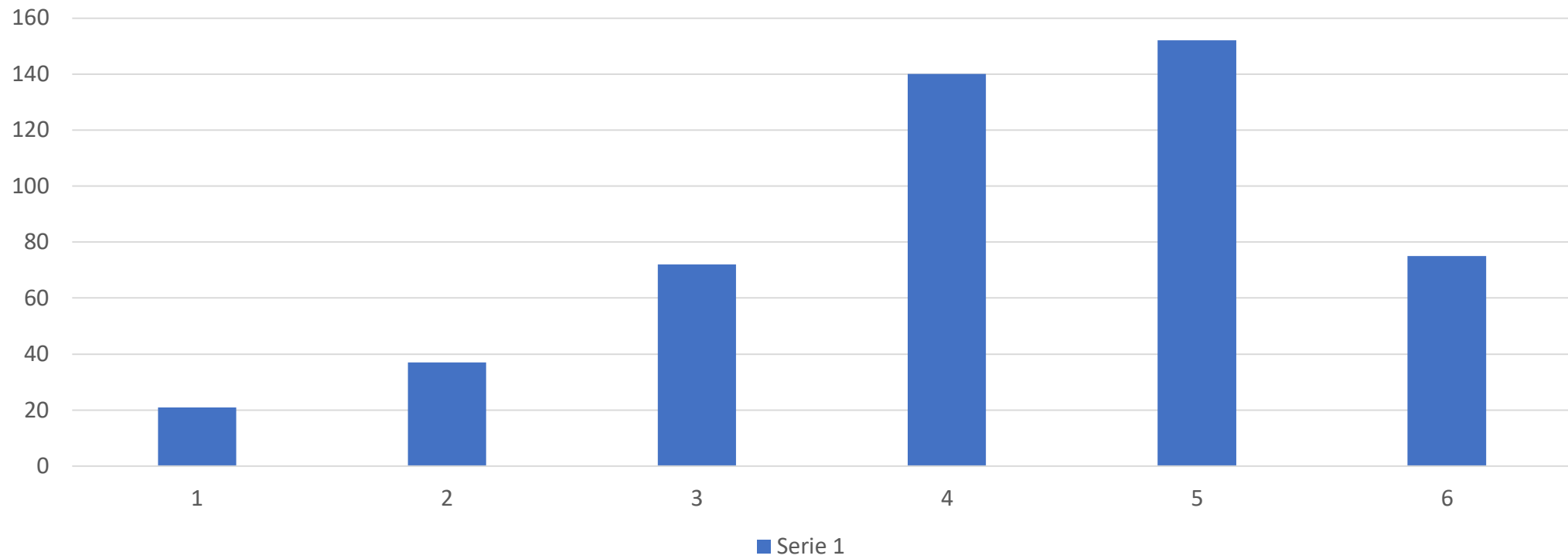
Tema ledelse

Score på ulike spørsmål

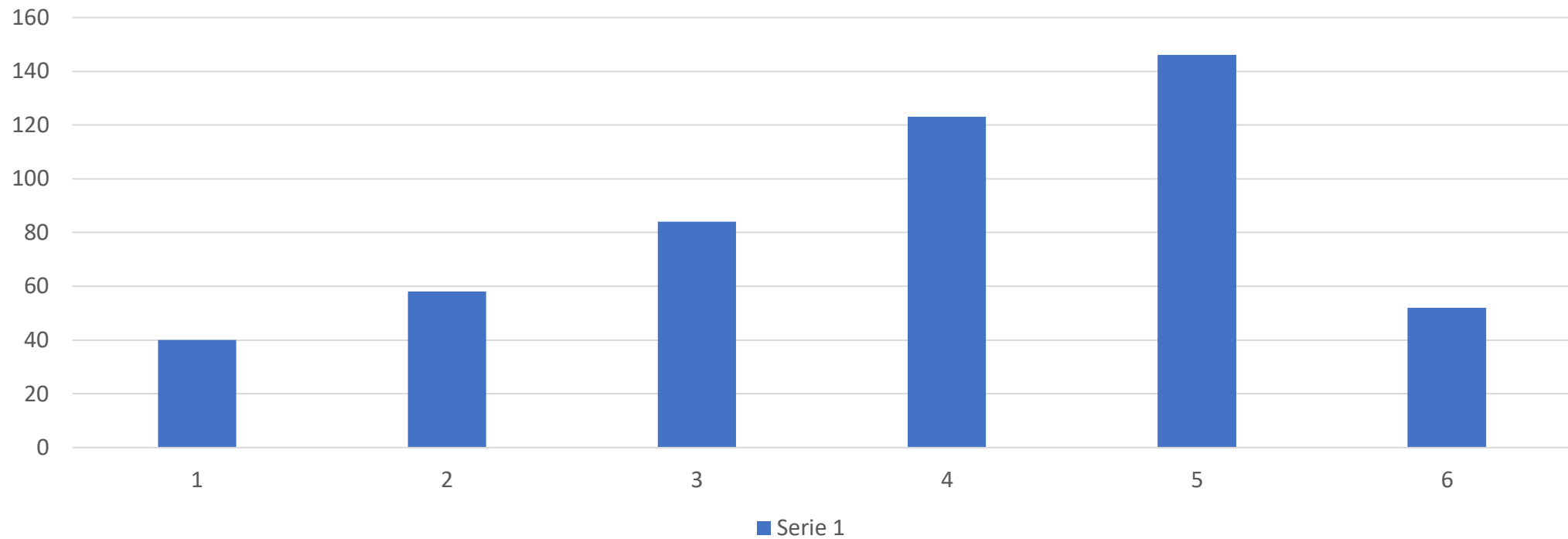
I hvilken grad etterleves verdiene lojalitet, ærlighet og respekt på din arbeidsplass?



I hvilken grad opplever du at din leder legger til rette for at du kan mestre oppgavene dine?

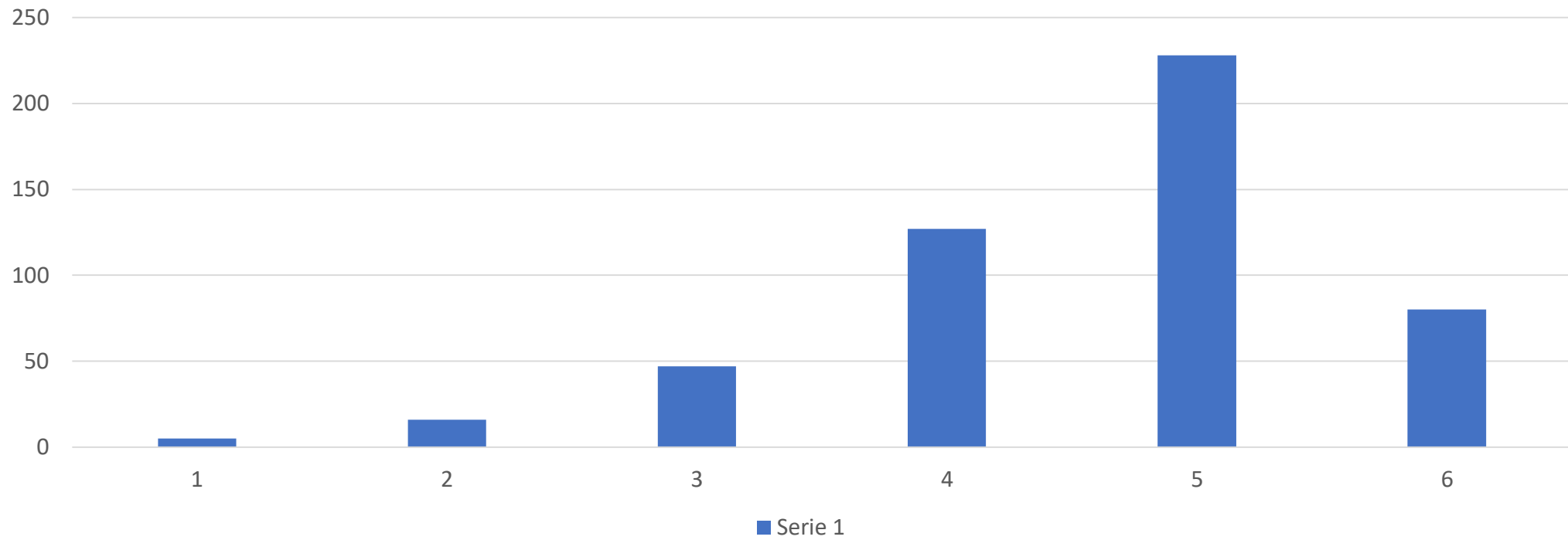


I hvilken grad opplever du at arbeidsplassen din har fokus på utvikling av arbeidsmiljøet?

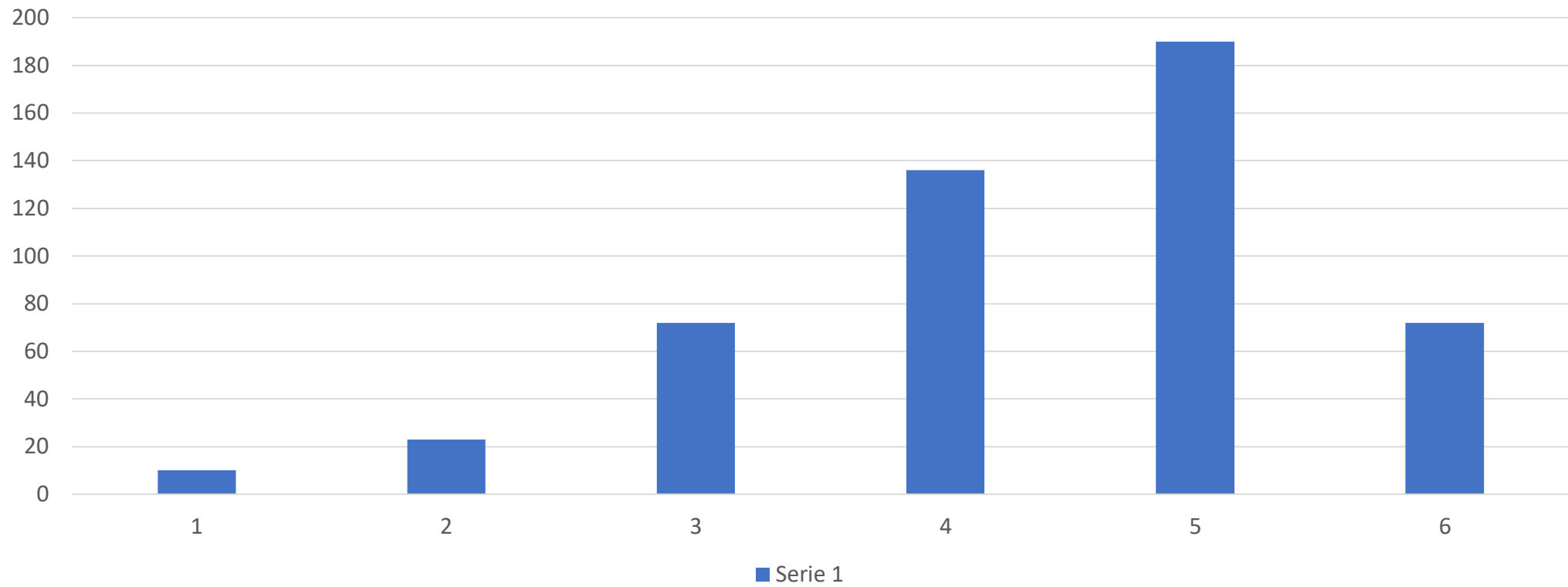


Tema strategisk kompetansestyring

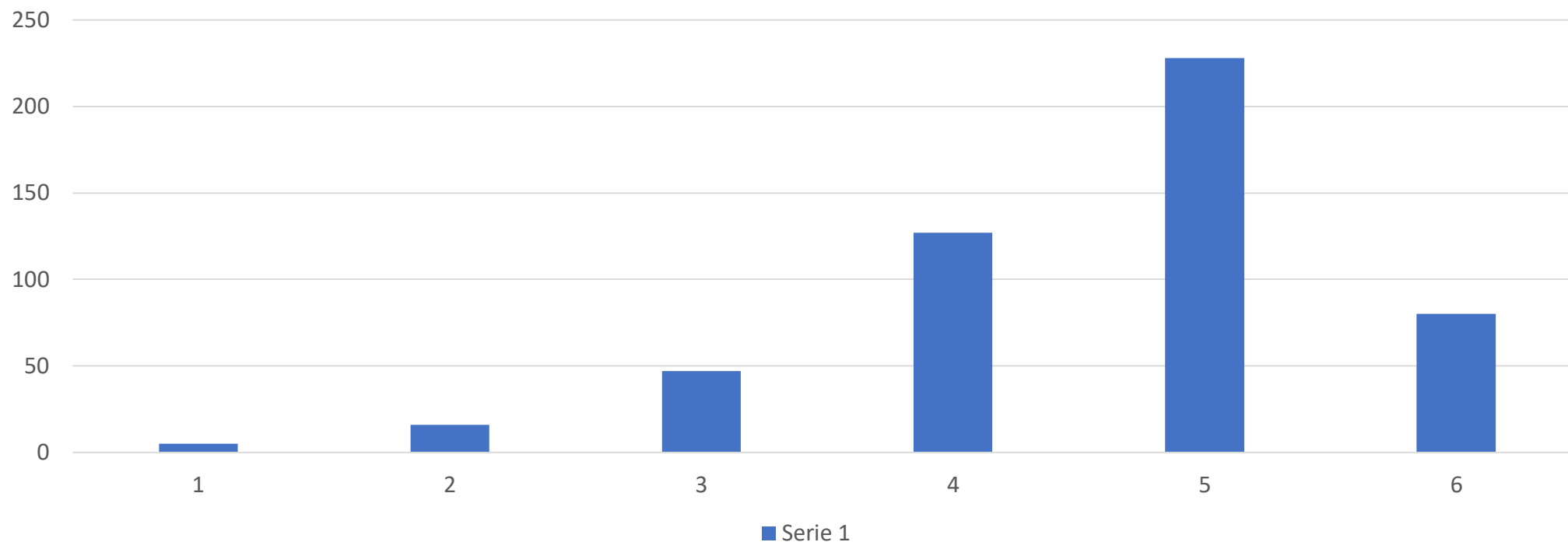
I hvilken grad opplever du at dine arbeidsoppgaver samsvarer med din kompetanse?



I hvilken grad opplever du at det på din arbeidsplass er et godt fagmiljø?

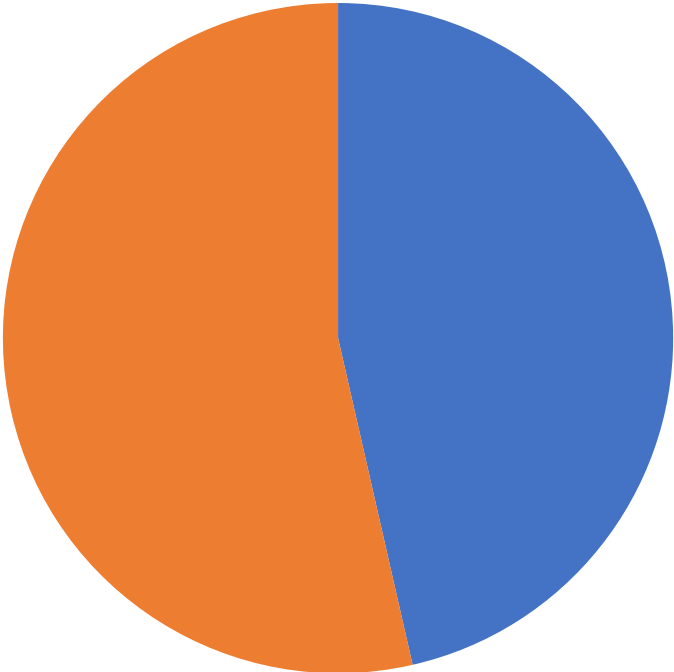


I hvilken grad legger arbeidsgiver til rette for at du kan gjennomføre etter- og videreutdanning som arbeidsgiver etterspør?



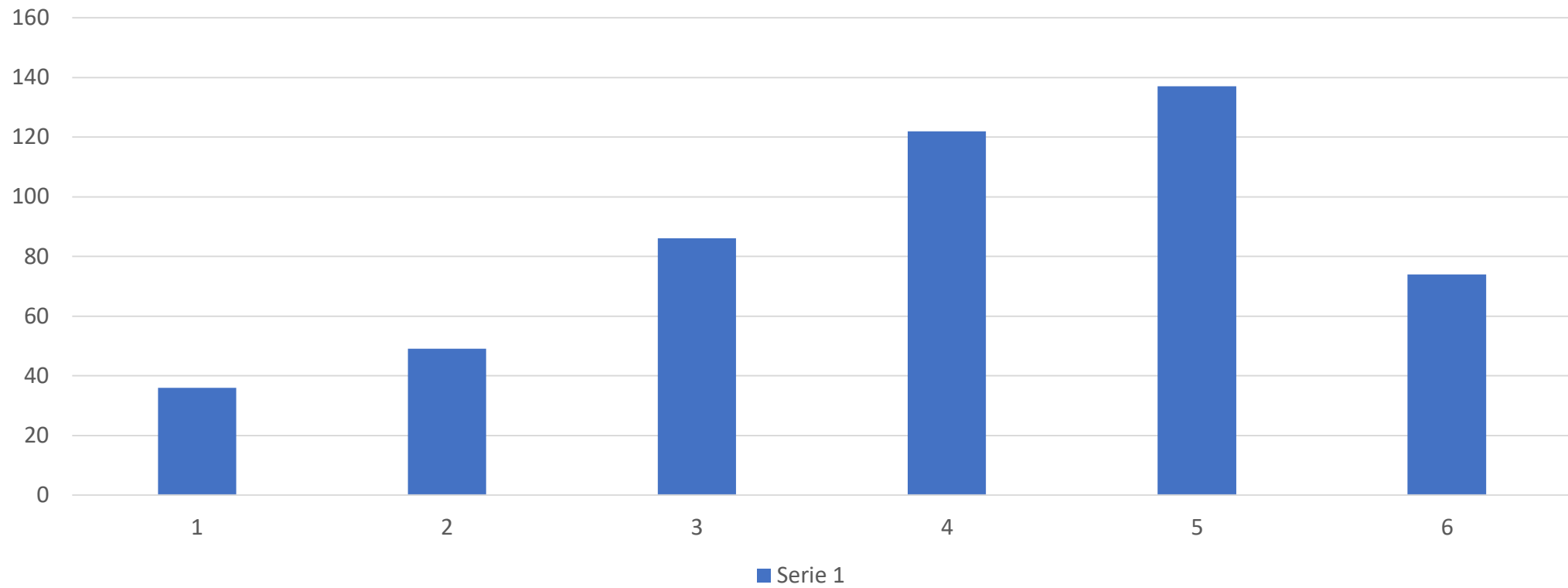
Tema HMS og IA

Har du I løpet av det siste året gjennomført medarbeidersamtale med din leder?

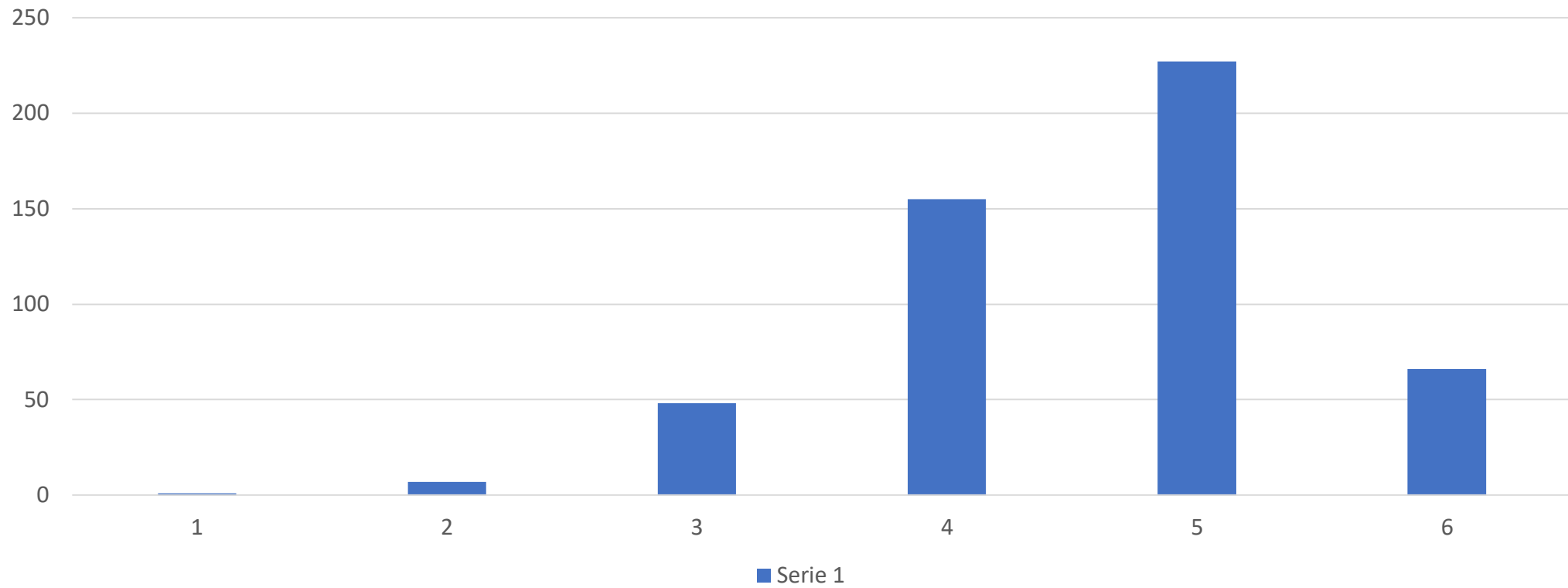


■ Ja ■ Nei

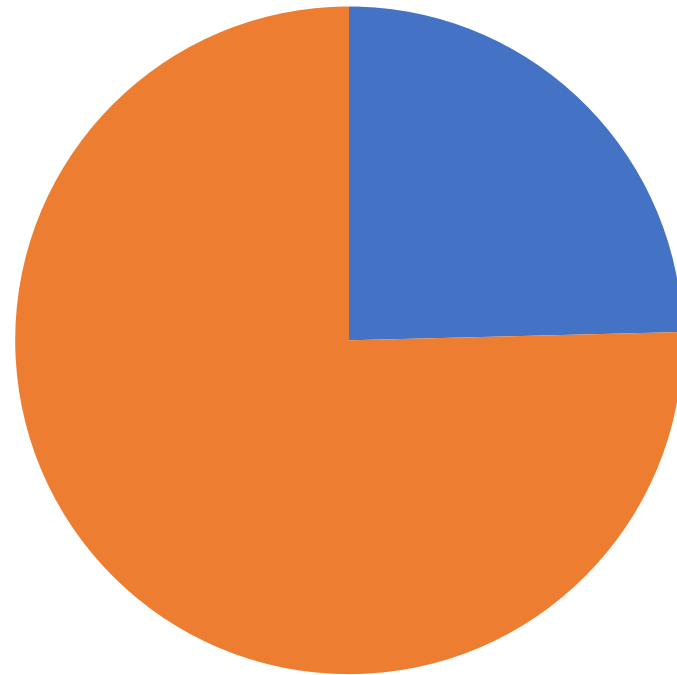
I hvilken grad blir du involvert i utviklingen av arbeidsmiljøet på din arbeidsplass?



I hvilken grad bidrar du i utviklingen av arbeidsmiljøet på din arbeidsplass?



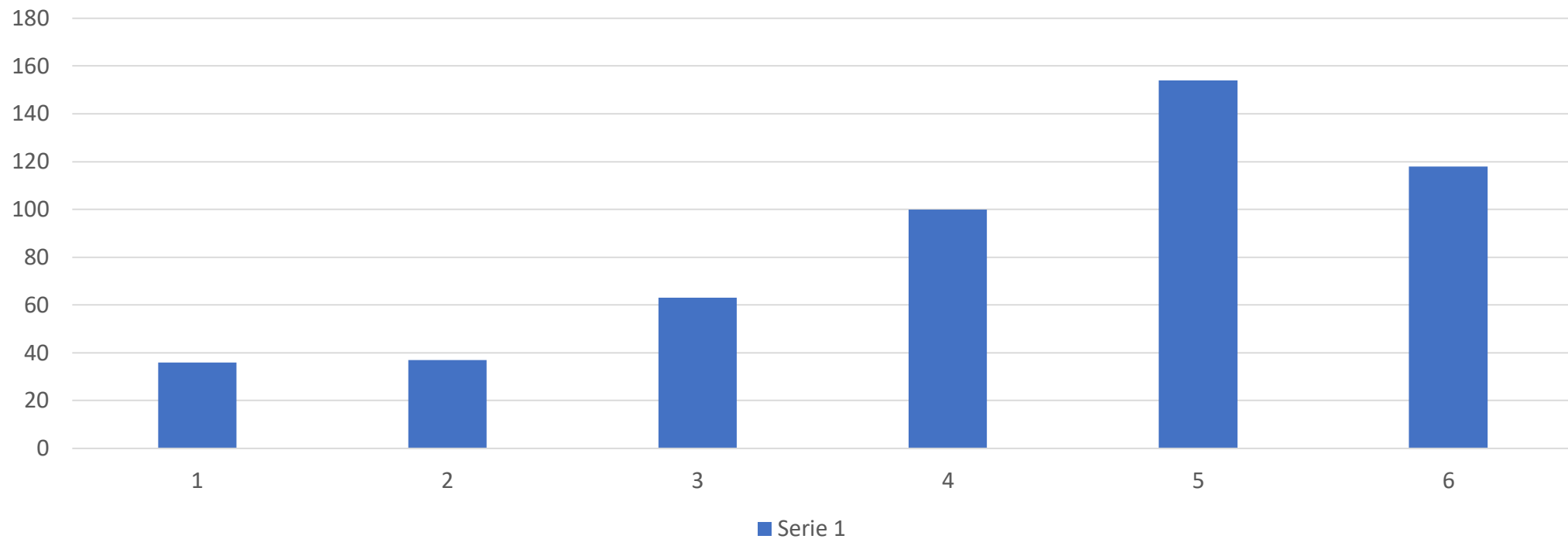
Har du opplevd alvorlige avvik som du ikke har meldt?



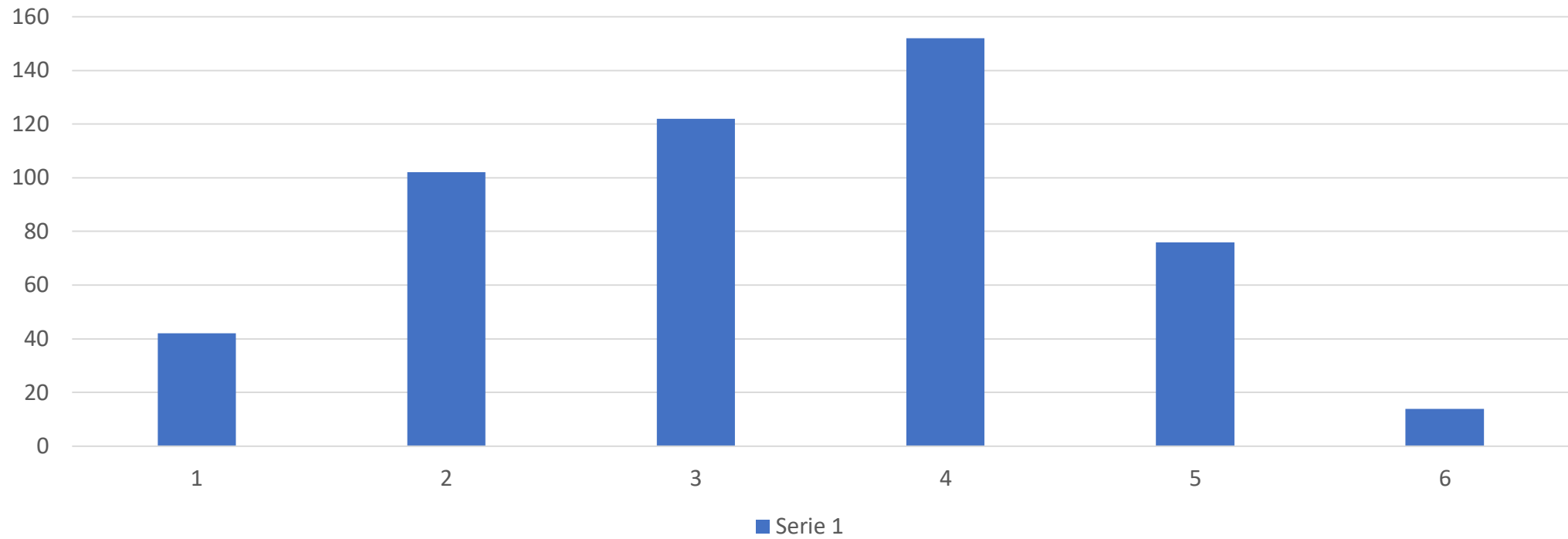
■ Ja ■ Nei ■ ■ ■ ■ ■

Lønnspolitikk og livsfasepolitikk

I hvilken grad har du opplevd at arbeidsgiver har lagt til rette arbeidssituasjonen for deg når du har opplevd helsemessige og/ eller sosiale utfordringer?

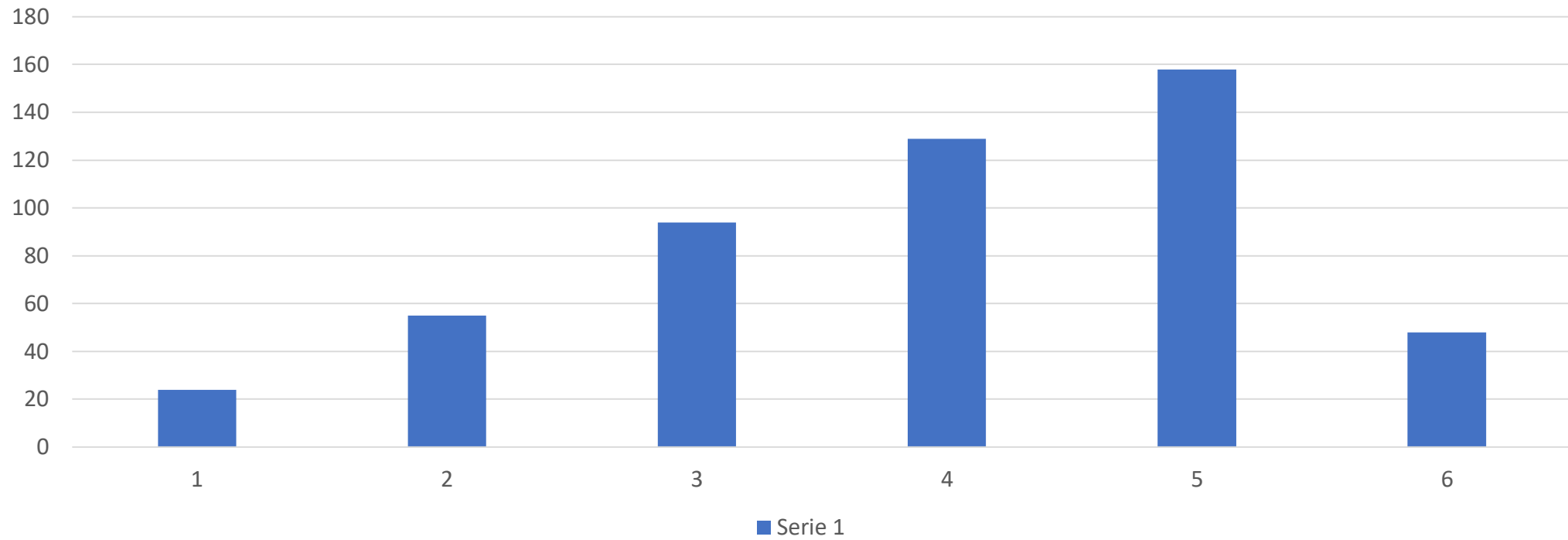


I hvilken grad opplever du at din lønnsutvikling gjenspeiler din kompetanseutvikling?



Endring og lærende organisasjon

I hvilken grad legges det til rette for at ansattes kunnskaper og erfaringer deles i din enhet?



I hvilken grad opplever du at din enhet arbeider systematisk med kvalitetsforbedring?

